

1T14

Informe Sectorial del Seguro Automotriz



México

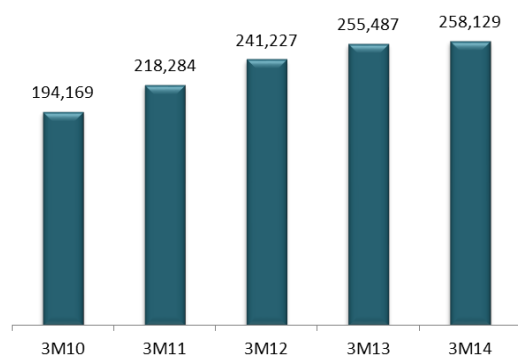


Crecimiento Selectivo y Sólido Desempeño

Ciudad de México; 15 de mayo de 2014

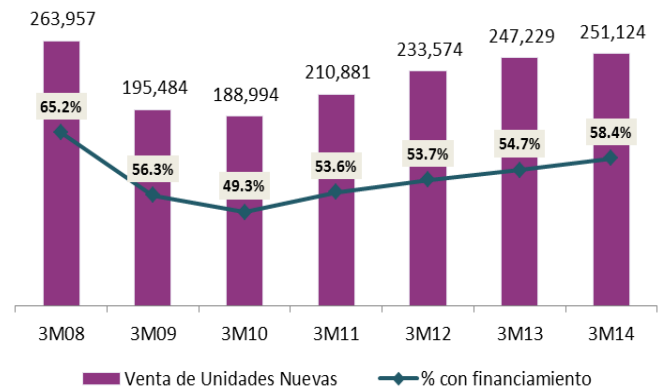
Mercado de Autos Nuevos y Crédito Automotriz

Venta de unidades nuevas¹ (Autos y Camiones)



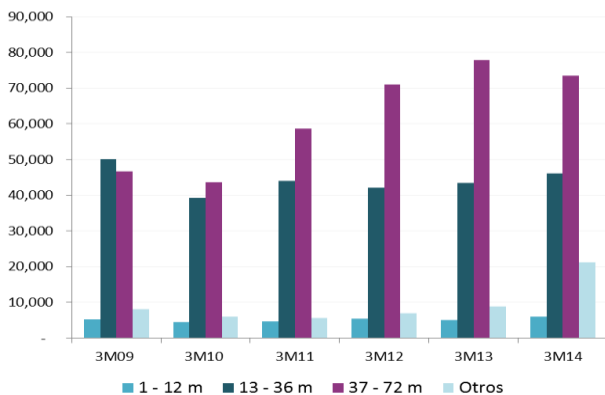
La venta de unidades nuevas creció 1.0% en comparación con el 2013, alcanzando 258,129 unidades.

Financiamiento de autos²



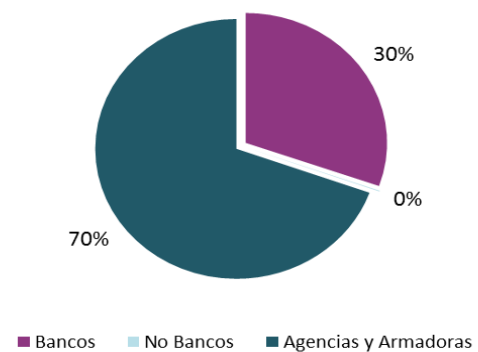
En 2014 el crédito automotriz siguió recuperándose. El 58.4% de la venta de autos nuevos a marzo 2014 fue a crédito, porcentaje mayor al año pasado pero sin llegar a niveles del año 2007.

Plazos del Crédito Automotriz²



Al mes de marzo 2014 la mayor parte de los créditos fueron otorgados a un plazo entre 37 y 72 meses. El plazo de los créditos ha ido aumentando en los últimos 5 años.

Mercado de Financiamiento de Vehículos²



Las principales fuentes de financiamiento para adquirir vehículos son las agencias y armadoras automotrices.

¹Fuente: AMIA, ANPACT y AMDA. Las cifras están expresadas en unidades de vehículos vendidos.

²Fuente: JATO Dynamics. (Solo autos ligeros, no incluye a todos los bancos y financieras, no incluye arrendamiento puro ni financiero).



Las cifras en este documento, se encuentran expresadas en millones de pesos excepto cuando se especifique lo contrario, por lo que pueden variar por efectos de redondeo.

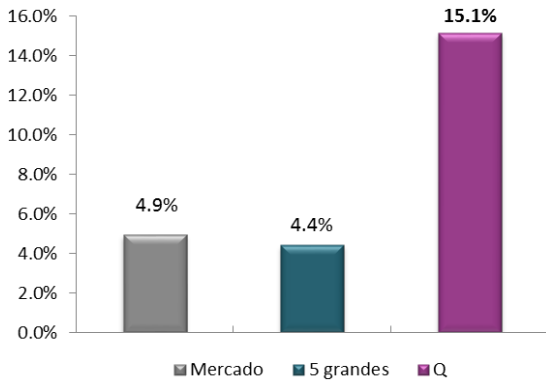
Mercado del Seguro Automotriz

La prima emitida total del mercado ascendió a \$18,410 creciendo un 4.9%. Entre las aseguradoras de mayor tamaño, tres de ellas mostraron crecimientos importantes, muy superiores a los del mercado. Por otra parte, en el grupo de empresas medianas se presentan también algunos incrementos relevantes, que permitieron que el crecimiento de este segmento rebasara al del mercado.

El crecimiento de las 5 mayores aseguradoras fue de un 4.4% , el de las medianas de 6.6%, y las pequeñas aumentaron menos de 1%.

La utilidad neta del mercado disminuyó 20.9% respecto al año anterior. Esta disminución responde principalmente a una caída del producto financiero de 26.3% y al aumento del índice combinado de 3.2 puntos porcentuales.

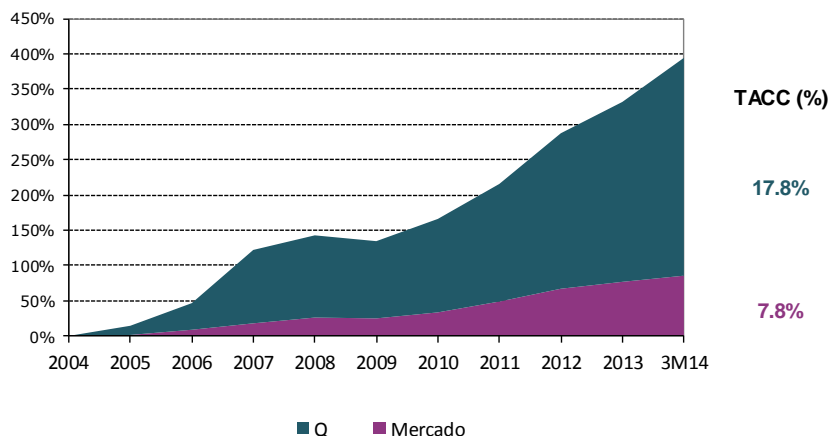
Crecimiento en Prima Emitida
3M14 vs. 3M13



Crecimiento del Mercado de Seguro Automotriz



Crecimiento en Prima Emitida
Base 2004 = 0





Mercado de Seguro Automotriz 3M14

(Cifras en millones de pesos)

Compañías	Prima Emitida	Part. De Mercado (emitida)	Prima Devengada	Part. De Mercado (devengada)	Crecimiento 3M14 - 3M13
1 Qualitas	4,593	25.0%	3,657	23.7%	15.1%
2 AXA Seguros	2,899	15.7%	2,639	17.1%	21.7%
3 G.N.P.	1,899	10.3%	1,846	12.0%	-22.2%
4 Banorte Generali	1,263	6.9%	972	6.3%	22.0%
5 Aba/Seguros	1,232	6.7%	869	5.6%	-19.9%
Total Grandes	11,886	64.6%	9,983	64.8%	4.4%
6 BBVA Bancomer	1,113	6.0%	782	5.1%	7.0%
7 Mapfre Mexico	1,093	5.9%	972	6.3%	-1.7%
8 Inbursa	1,037	5.6%	1,071	7.0%	-5.3%
9 HDI Seguros	642	3.5%	544	3.5%	11.2%
10 Zurich Daños	639	3.5%	428	2.8%	28.5%
11 Atlas	434	2.4%	397	2.6%	6.2%
12 ANA	283	1.5%	217	1.4%	33.7%
13 Afirme	252	1.4%	188	1.2%	32.5%
14 General de Seguros	230	1.3%	189	1.2%	0.4%
15 Royal & Sunalliance	159	0.9%	152	1.0%	2.1%
MEDIANAS	5,882	31.9%	4,939	32.1%	6.6%
CHICAS	641	3.5%	467	3.0%	0.0%
GENERAL (34 Comp)	18,410	100%	15,403	100%	4.9%

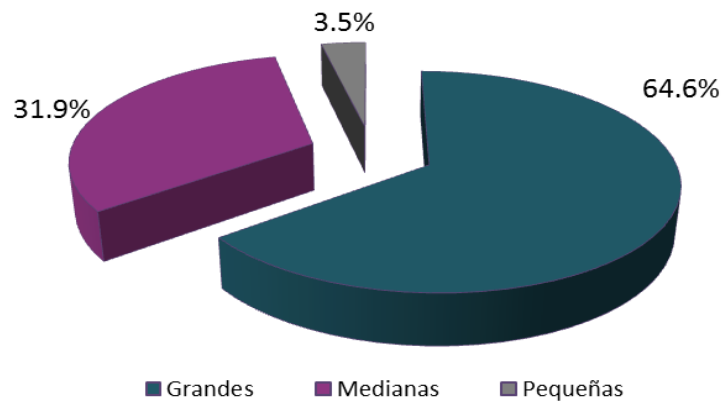
Compañías	Resultado de Operación	Producto Financiero	Resultado Neto	Índice de Siniestralidad	Índice Combinado
1 Qualitas	164	179	252	64.9%	89.2%
2 AXA Seguros	204	164	330	64.5%	89.7%
3 G.N.P.	85	129	156	60.9%	94.1%
4 Banorte Generali	243	57	209	56.7%	70.7%
5 Aba/Seguros	124	57	214	59.2%	96.7%
Total Grandes	819	586	1,161	62.7%	88.3%
6 BBVA Bancomer	175	185	273	54.7%	70.6%
7 Mapfre Mexico	11	31	38	62.2%	94.7%
8 Inbursa	180	-14	206	57.8%	84.0%
9 HDI Seguros	-22	24	8	61.3%	97.4%
10 Zurich Daños	-30	12	9	52.2%	96.2%
11 Atlas	44	13	45	64.7%	86.6%
12 ANA	-4	9	2	57.7%	98.8%
13 Afirme	4	9	10	58.9%	87.9%
14 General de Seguros	1	-6	-3	59.7%	92.2%
15 Royal & Sunalliance	-62	7	-48	79.1%	137.5%
MEDIANAS	297	270	541	59.4%	89.1%
CHICAS	91	-4	114	58.5%	77.8%
GENERAL (34 Comp)	1,215	850	1,823	61.5%	88.3%



Participación de Mercado

El 64.6% del mercado de seguro automotriz se encuentra atendido por las 5 compañías de mayor tamaño. Por otra parte, las compañías medianas ganaron 0.5 puntos porcentuales de participación de mercado, mismos que vieron disminuidos de su participación las compañías clasificadas como pequeñas.

Distribución del mercado de seguro automotriz



Q mantiene un posicionamiento sólido en los principales segmentos del mercado; en todos los ramos, ocupa uno de los dos primeros lugares de participación.

Integración del Mercado del Seguro Automotriz			
	Prima Emitida	Participación Q	Lugar ocupado por Q
Autos	\$12,781	21.6%	1
Camiones	\$5,254	33.6%	1
Turistas	\$204	15.0%	2
Otros	\$171	25.5%	2
Total	\$18,410	25.0%	1

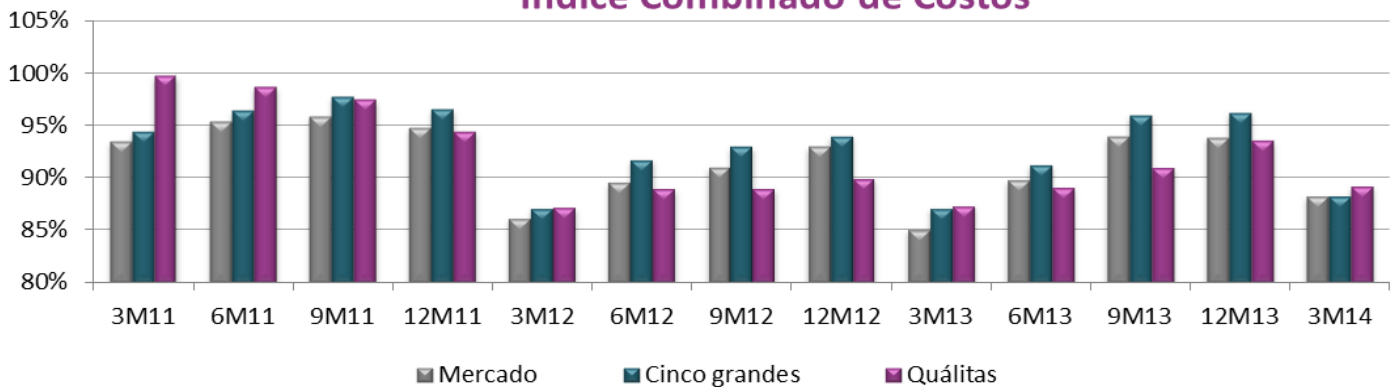


Costos

El índice combinado del mercado fue de 88.3%, cifra más alta al 85.1% del año pasado. Las cinco compañías más grandes registraron un índice de 88.3%, mientras que el de Q fue de 89.2%.

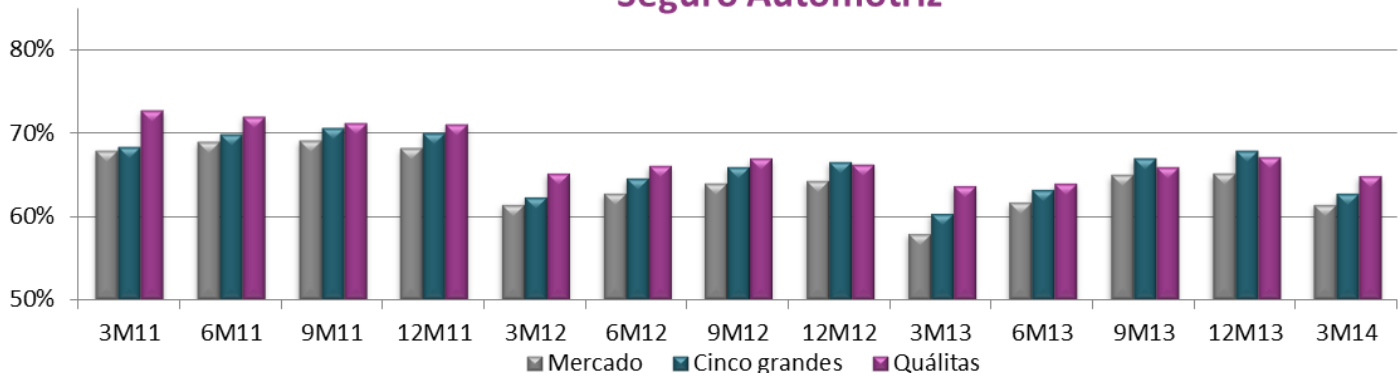
El índice combinado del mercado sin tomar en cuenta Banca Seguros es de 91.9%.

Índice Combinado de Costos



El mercado obtuvo un índice de siniestralidad alto comparado con los trimestres de años anteriores. Si se comparan los índices a marzo 2014 con las cifras del año anterior, también se observa un incremento. Así, el índice del mercado aumentó de 58.0% a 61.5%, el de las cinco mayores compañías de 60.4% a 62.7% y el de Q aumentó de 63.7% a 64.9%.

Índice de Siniestralidad Seguro Automotriz





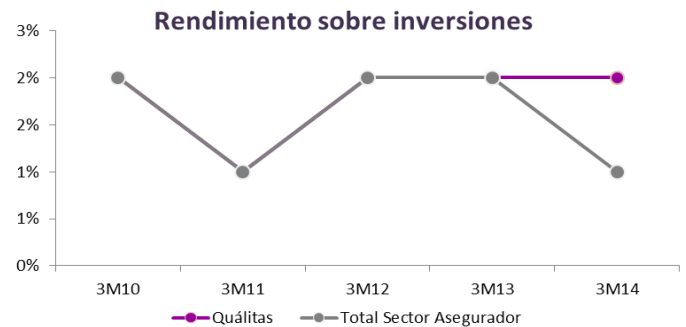
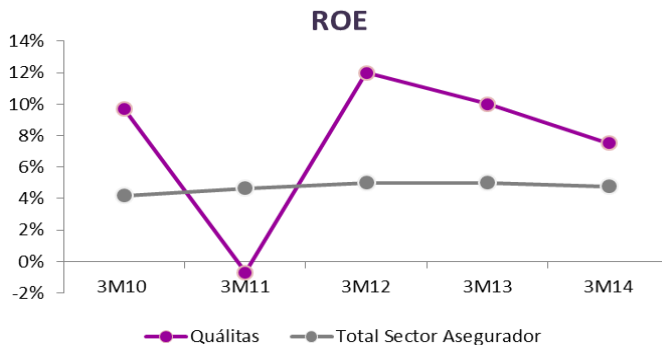
Rentabilidad del Sector Asegurador

A continuación se muestra un comparativo de la rentabilidad de las empresas del sector asegurador. La rentabilidad de los tres meses del año, en conjunto, se sitúa en 4.8%.

Es importante destacar que este cálculo no está disponible por ramo, ya que la información disponible es el ROE de cifras consolidadas y es calculado con la utilidad de todos los ramos durante 12 meses.

En este periodo, **Q** registró un índice de rentabilidad del 7.5%.

Compañías		Primas Totales 3M14	Rendimiento sobre inversiones 3M14	ROE 3M14 %	ROE 3M13 %
1	Metlife Mexico	11,999	2%	5.6%	2.6%
2	G.N.P.	9,883	2%	5.9%	6.2%
3	AXA Seguros	7,001	2%	4.9%	2.9%
4	Banamex	6,556	1%	8.5%	7.3%
5	Inbursa	6,048	0%	-0.9%	7.1%
6	BBVA Bancomer	5,961	1%	10.2%	11.5%
7	Banorte Generali	4,928	2%	11.1%	9.4%
8	Qualitas	4,593	2%	7.5%	10.1%
9	Monterrey New York Life	4,454	1%	3.2%	0.7%
10	Mapfre Mexico	3,344	1%	1.2%	3.8%
11	Atlas	2,026	1%	2.4%	5.2%
12	GMX Seguros	1,557	1%	10.9%	2.3%
13	Allianz Mexico	1,544	1%	4.9%	8.2%
14	Zurich Daños	1,460	1%	-2.2%	-0.6%
15	Aba/Seguros	1,459	1%	7.8%	10.2%
CHICAS		12,722	1%	2.6%	4.1%
GENERAL (72 Comp)		85,536	1%	4.8%	5.4%



ROE=Resultado Neto/Capital Contable. Es una tasa efectiva que corresponde a un periodo de 12 meses, tal como publica AMIS.

Quálitas valúa sus inversiones a valor de mercado, mientras que las demás aseguradoras pueden valuarlas con distintos criterios contables.



Excepto por la información histórica aquí contenida, las declaraciones incluidas en este documento sobre los resultados financieros y operativos anticipados del negocio de la Compañía o sobre el potencial de crecimiento de la empresa, constituyen “afirmaciones futuras” las cuales están basadas en expectativas de la administración sobre las condiciones económicas y de negocio en los países donde opera Qualitas.

Fuentes de Información:

- 1) AMIS. Asociación Mexicana de Instituciones de Seguros, A.C.; www.amis.com.mx
- 2) AMIA. Asociación Mexicana de la Industria Automotriz, A.C.; www.amia.com.mx
- 3) ANPACT. Asociación Nacional de Productores de Autobuses, Camiones y Tractocamiones, A.C.; www.anpact.com.mx
- 4) AMDA. Asociación Mexicana de Distribuidores de Automotores, A.C.; www.amda.mx
- 5) JATO Dynamics. <http://www.jato.com/Mexico>

Si desea consultar otra fuente puede visitar la página del regulador de seguros en México (Comisión Nacional de Seguros y Fianzas): www.cnsf.gob.mx

Contactos en Qualitas:

- **Mariana Fernández**

Relación con Inversionistas
mfernandez@qualitas.com.mx
T: +52 (55) 1555-6103

- **Anahí Escamilla**

Relación con Inversionistas
aescamilla@qualitas.com.mx
T: +52 (55) 1555-6104

- **Alejandro Meléndez**

Inversiones y Relación con Inversionistas
amelendez@qualitas.com.mx
T: +52 (55) 1555-6137

www.qualitas.com.mx