

Informe Sectorial del Seguro Automotriz



Quálitas®

4T13



México

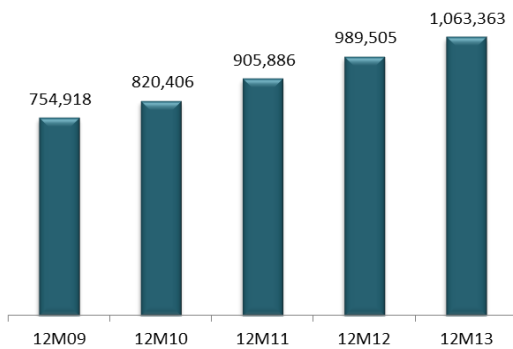


Sólido Crecimiento en Mercado de Alta Competencia

Ciudad de México; 03 de marzo 2014

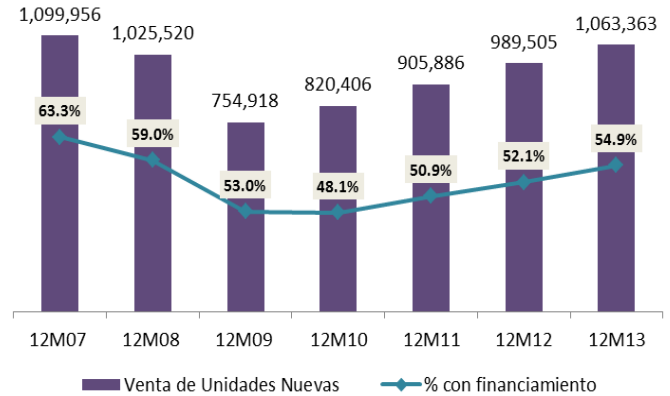
Mercado de Autos Nuevos y Crédito Automotriz

Venta de unidades nuevas¹
(Autos y Camiones)



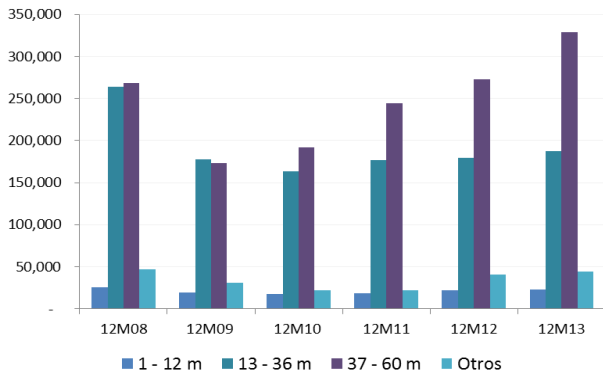
La venta de unidades nuevas creció 7.5% en comparación con el 2012, alcanzando 1,063,363 unidades.

Financiamiento de autos²



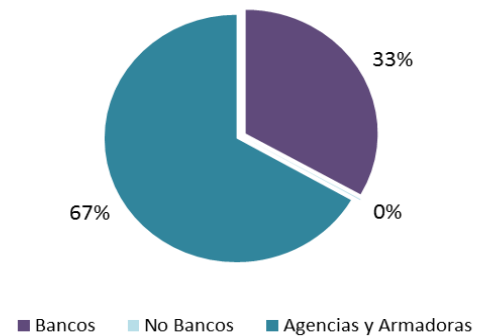
En 2013 el crédito automotriz siguió recuperándose. El 54.9% de la venta de autos nuevos a diciembre 2013 fue a crédito, porcentaje mayor al año pasado pero sin llegar a niveles del año 2007.

Plazos del Crédito Automotriz²



Al mes de diciembre 2013 la mayor parte de los créditos fueron otorgados a un plazo entre 37 y 60 meses. El plazo de los créditos ha ido aumentando en los últimos 5 años.

Mercado de Financiamiento de Vehículos²



La principal fuente de financiamiento para adquirir vehículos son las agencias y armadoras automotrices.

¹Fuente: AMIA, ANPACT y AMDA. Las cifras están expresadas en unidades de vehículos vendidos.

²Fuente: JATO Dynamics. (Solo autos ligeros, no incluye a todos los bancos y financieras, no incluye arrendamiento puro ni financiero).



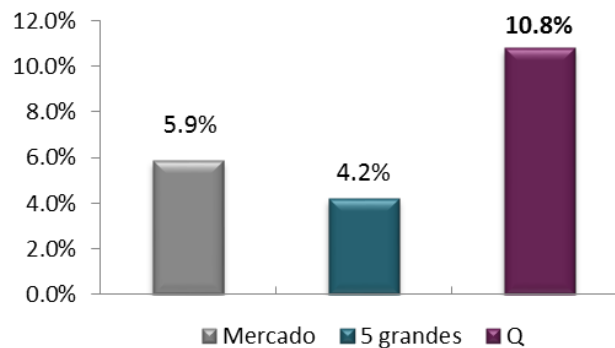
Las cifras en este documento, se encuentran expresadas en millones de pesos excepto cuando se especifique lo contrario, por lo que pueden variar por efectos de redondeo.

Mercado del Seguro Automotriz

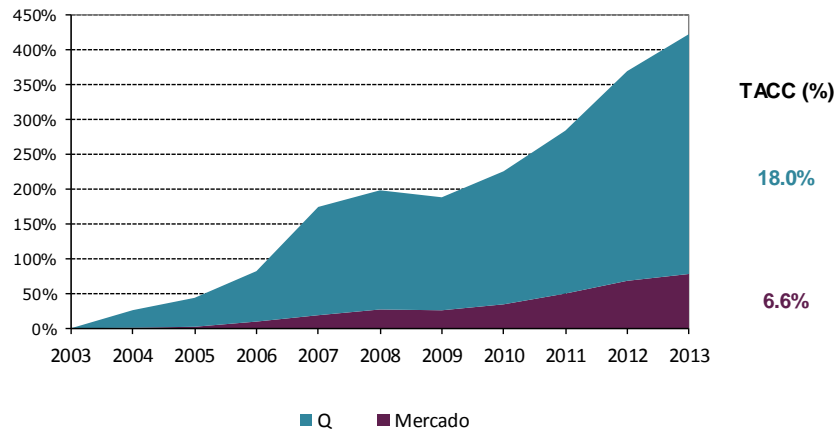
La prima emitida total del mercado asegurador ascendió a \$66,322 creciendo un 5.9%. **Q** y las aseguradoras medianas crecieron más que el mercado con tasas del 10.8% y 9.4% respectivamente. Por otra parte, las 5 grandes aseguradoras crecieron por abajo del mercado, en un 4.2% y las pequeñas aumentaron en un 7.4%.

La utilidad neta del mercado disminuyó 12.5% respecto al año anterior. Esta disminución responde principalmente a una caída del producto financiero de 15.8% y al aumento del índice combinado de 2.5 puntos porcentuales.

Crecimiento en Prima Emitida
12M12 vs. 12M13



Crecimiento en Prima Emitida
Base 2003 = 0



Mercado de Seguro Automotriz 12M13
(Cifras en millones de pesos)

Compañías	Prima Emitida	Part. De Mercado (emitida)	Prima Devengada	Part. De Mercado (devengada)	Crecimiento 12M13 - 12M12
1 Qualitas	14,954	22.5%	13,432	22.1%	10.8%
2 AXA Seguros	10,951	16.5%	10,584	17.4%	-3.6%
3 G.N.P.	8,252	12.4%	7,574	12.5%	7.1%
4 Aba/Seguros	5,161	7.8%	4,554	7.5%	10.4%
5 Inbursa	4,324	6.5%	4,287	7.1%	-6.9%
Total Grandes	43,641	65.8%	40,432	66.6%	4.2%
6 Mapfre Mexico	3,883	5.9%	3,694	6.1%	-16.0%
7 Banorte Generali	3,636	5.5%	3,464	5.7%	11.1%
8 BBVA Bancomer	3,182	4.8%	3,115	5.1%	5.6%
9 Zurich Daños	2,642	4.0%	1,671	2.8%	41.8%
10 HDI Seguros	2,475	3.7%	2,131	3.5%	47.1%
11 Atlas	1,633	2.5%	1,631	2.7%	5.0%
12 ANA	1,023	1.5%	782	1.3%	8.5%
14 Afirme	734	1.1%	650	1.1%	32.8%
13 General de Seguros	733	1.1%	720	1.2%	5.3%
15 Royal & Sunalliance	689	1.0%	643	1.1%	3.6%
MEDIANAS	20,630	31.1%	18,502	30.5%	9.4%
CHICAS	2,052	3.1%	1,721	2.8%	7.4%
GENERAL (33 Comp)	66,322	100%	60,719	100%	5.9%

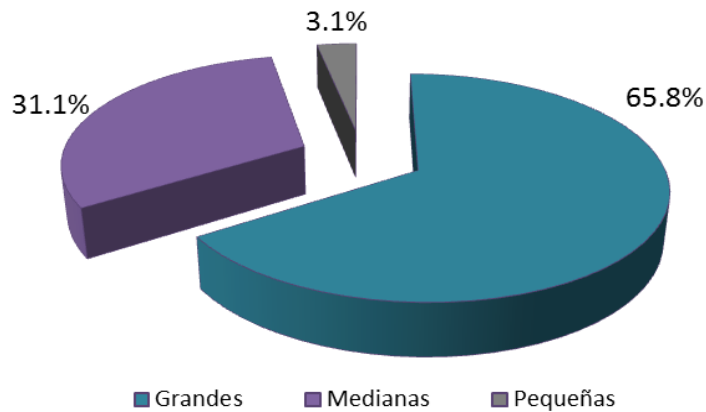
Compañías	Resultado de Operación	Producto Financiero	Resultado Neto	Índice de Siniestralidad	Índice Combinado
1 Qualitas	483	753	840	67.2%	93.6%
2 AXA Seguros	(594)	478	44	76.5%	104.5%
3 G.N.P.	(27)	444	356	67.0%	97.1%
4 Aba/Seguros	368	362	845	65.1%	94.4%
5 Inbursa	609	175	612	53.3%	85.5%
Total Grandes	839	2,212	2,697	67.9%	96.3%
6 Mapfre Mexico	3	157	109	67.2%	98.3%
7 Banorte Generali	669	199	628	60.8%	79.6%
8 BBVA Bancomer	965	904	1,447	54.4%	68.5%
9 Zurich Daños	(108)	40	131	49.3%	92.5%
10 HDI Seguros	(46)	105	113	59.8%	96.3%
11 Atlas	208	61	211	61.7%	86.8%
12 ANA	(2)	23	19	61.2%	97.5%
13 General de Seguros	13	37	39	59.2%	93.3%
14 Afirme	3	29	39	63.2%	99.0%
15 Royal & Sunalliance	(132)	15	-67	73.2%	116.6%
MEDIANAS	1,573	1,570	2,670	60.4%	89.0%
CHICAS	121	67	615	55.3%	91.8%
GENERAL (33 Comp)	2,555	3,854	6,011	65.2%	93.9%



Participación de Mercado

El 65.8% del mercado de seguro automotriz se encuentra atendido por las 5 compañías de mayor tamaño. Por otra parte, la participación de las compañías clasificadas por AMIS como medianas ganaron 1.8 puntos porcentuales respecto al año pasado. Por último, las compañías pequeñas presentaron una disminución mínima de 0.8 puntos porcentuales.

Distribución del mercado de seguro automotriz



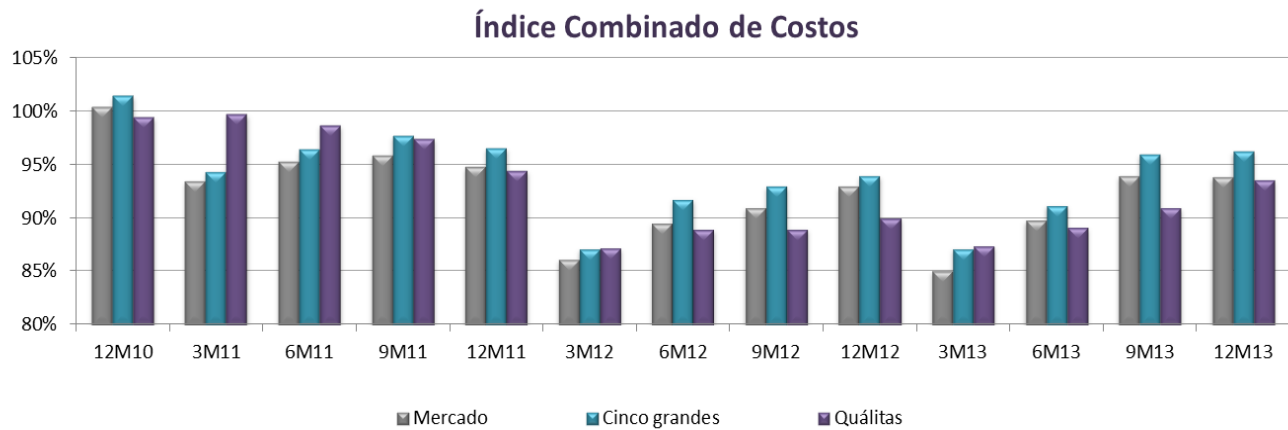
Q mantiene un posicionamiento sólido en los principales segmentos del mercado; continúa en los primeros tres lugares de participación en todos los ramos.

Integración del Mercado del Seguro Automotriz			
	Prima Emitida	Participación Q	Lugar ocupado por Q
Autos	\$45,750	19.5%	1
Camiones	\$18,724	30.5%	1
Turistas	\$677	21.9%	2
Otros	\$1,172	14.8%	3
Total	\$66,322	22.5%	1

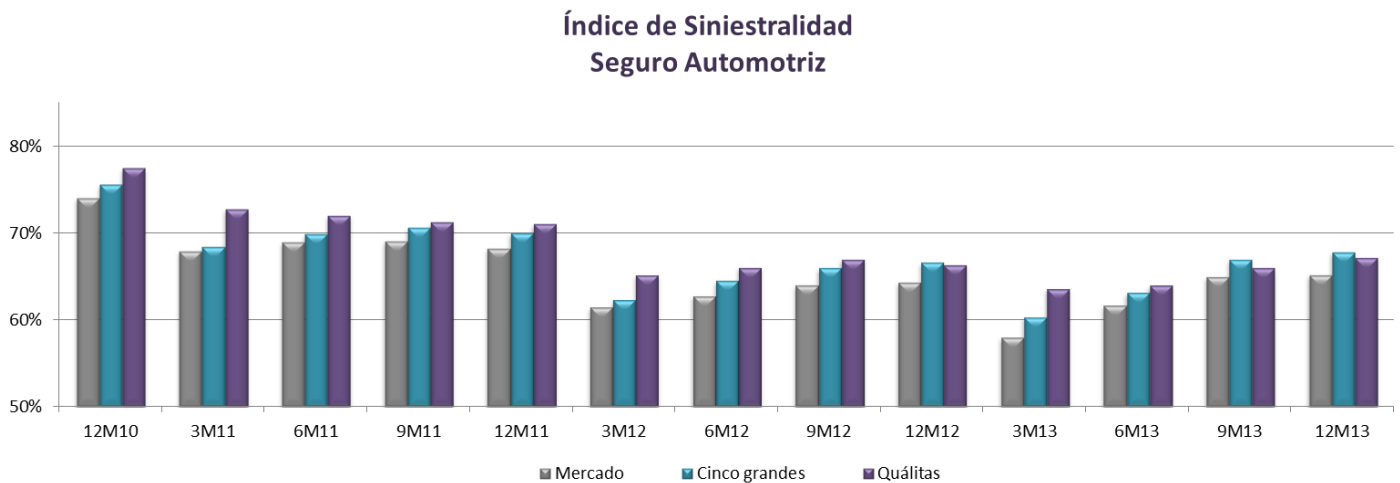


Costos

El índice combinado del mercado fue de 93.9%, cifra más alta al 93.0% del año pasado. Las cinco compañías más grandes registraron un índice de 96.3%, mientras que el de **Q** fue de 93.6%.



El mercado obtuvo un índice de siniestralidad alto comparado con los trimestres anteriores del año. Si se comparan los índices a diciembre 2013 con las cifras del año anterior, también se observa un incremento. Así, el índice del mercado aumentó de 64.4% a 65.2%, el de las cinco mayores compañías de 66.7% a 67.9% y el de **Q** aumentó de 66.4% a 67.2%.





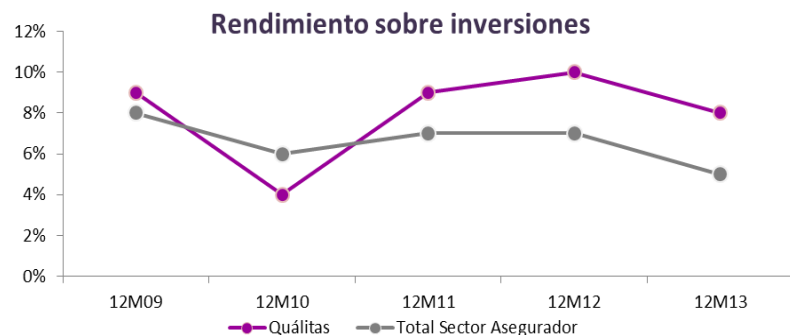
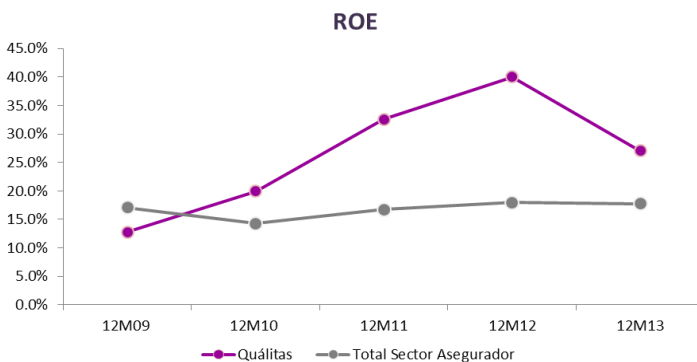
Rentabilidad del Sector Asegurador

A continuación se muestra un comparativo de la rentabilidad de las empresas del sector asegurador. La rentabilidad de los doce meses del año, en conjunto, se sitúa en 17.7%.

Es importante destacar que este cálculo no está disponible por ramo, ya que la información disponible es el ROE de cifras consolidadas y es calculado con la utilidad de todos los ramos durante 12 meses.

En este periodo, **Q** registró una rentabilidad del 27.0%.

Compañías	Primas Totales 12M13	Rendimiento sobre inversiones 12M13	ROE 12M13 %	ROE 12M12 %
1 Metlife Mexico	48,319	7%	20.2%	14.8%
2 G.N.P.	38,505	6%	12.7%	10.3%
3 AXA Seguros	30,493	6%	-3.8%	5.9%
4 Inbursa	23,714	6%	14.5%	14.8%
5 Banamex	19,481	3%	22.9%	24.3%
6 BBVA Bancomer	17,121	5%	43.3%	46.5%
7 Monterrey New York Life	16,941	5%	7.9%	8.2%
8 Qualitas	14,957	8%	27.0%	40.2%
9 Banorte Generali	13,476	6%	28.7%	28.6%
10 Mapfre Mexico	11,359	6%	14.9%	9.6%
11 Zurich Santander	9,021	7%	59.1%	23.9%
12 Allianz Mexico	7,942	4%	6.2%	19.8%
13 Atlas	6,381	5%	8.5%	9.6%
14 Aba/Seguros	6,034	6%	30.9%	35.4%
15 Zurich Daños	5,451	4%	-17.0%	7.4%
CHICAS	44,895	5%	11.9%	16.7%
GENERAL (72 Comp)	314,090	5%	17.7%	18.3%



ROE=Resultado Neto/Capital Contable. Es una tasa efectiva que corresponde a un periodo de 12 meses, tal como publica AMIS.



Excepto por la información histórica aquí contenida, las declaraciones incluidas en este documento sobre los resultados financieros y operativos anticipados del negocio de la Compañía o sobre el potencial de crecimiento de la empresa, constituyen “afirmaciones futuras” las cuales están basadas en expectativas de la administración sobre las condiciones económicas y de negocio en los países donde opera Quálitas.

Fuentes de Información:

- 1) AMIS. Asociación Mexicana de Instituciones de Seguros, A.C.; www.amis.com.mx
- 2) AMIA. Asociación Mexicana de la Industria Automotriz, A.C.; www.amia.com.mx
- 3) ANPACT. Asociación Nacional de Productores de Autobuses, Camiones y Tractocamiones, A.C.; www.anpact.com.mx
- 4) AMDA. Asociación Mexicana de Distribuidores de Automotores, A.C.; www.amda.mx
- 5) JATO Dynamics. <http://www.jato.com/Mexico>

Si desea consultar otra fuente puede visitar la página del regulador de seguros en México (Comisión Nacional de Seguros y Fianzas): www.cnsf.gob.mx

Contactos en Quálitas:

- **Mariana Fernández**

Relación con Inversionistas
mfernandez@qualitas.com.mx
T: +52 (55) 1555-6103

- **Anahí Escamilla**

Relación con Inversionistas
aescamilla@qualitas.com.mx
T: +52 (55) 1555-6104

- **Alejandro Meléndez**

Inversiones y Relación con Inversionistas
amelendez@qualitas.com.mx
T: +52 (55) 1555-6137

www.qualitas.com.mx