

Informe Sectorial del Seguro Automotriz

3T10



Quálitas Compañía de Seguros, S.A.B. de C.V.



Q

Q muestra un buen desempeño¹

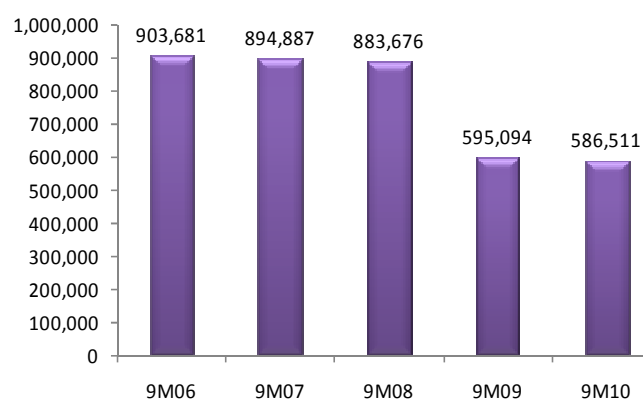
Ciudad de México; a 12 de enero de 2011

Mercado Automotriz

Las ventas de vehículos nuevos acumuladas al mes de septiembre reportaron un crecimiento del 12.7% en comparación con el mismo periodo de 2009. El crecimiento es alentador, si bien los volúmenes que se registran todavía son similares a los del año 2002. La venta de unidades a septiembre ascendió a 65,932.

La industria automotriz sigue buscando apoyo del Gobierno Federal para que el mercado interno mejore su potencial de ventas a niveles superiores a las 1.8 millones de unidades en los próximos años. Para ello, propone implementar medidas estructurales como normas para el registro de vehículos en circulación, controlar la venta de autos importados usados y aligerar la carga fiscal que afecta la venta de autos nuevos en el país.

Ventas Nacionales de Unidades Nuevas²
(Autos, Camiones y Motos)



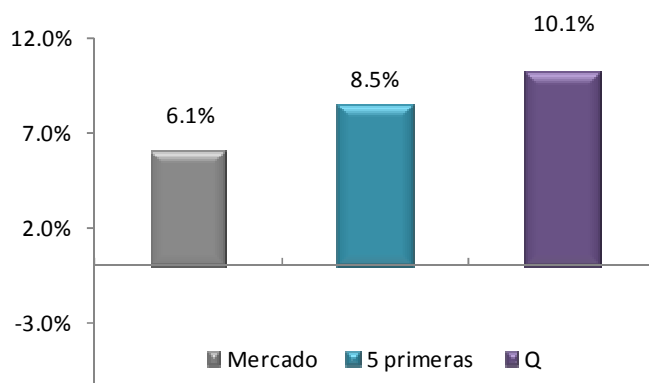
Mercado del Seguro Automotriz

El Mercado del Seguro Automotriz creció 6.1% en los primeros nueve meses de 2010, alcanzando ventas de \$35,332. Las compañías grandes y medianas presentaron crecimientos del 8.5% y 5.8% respectivamente, mientras que las chicas registraron decrementos del 12.3%.

Las compañías clasificadas como grandes continúan siendo Q, AXA Seguros, GNP, ABA Seguros y BBVA Bancomer, quienes conjuntamente mantienen una participación de mercado del 63.1%.

Al mes de septiembre de 2010, las primas emitidas del seguro automotriz han representado el 20.0% del total de primas en el sector asegurador.

Crecimiento en Primas Emitidas
9M10 vs 9M09



¹ A lo largo del documento, las cifras se encuentran expresadas en millones de pesos, excepto cuando se especifique lo contrario. Las cifras pueden variar por efectos de redondeo; las variaciones expresadas son con respecto al mismo periodo en 2009.

² Fuente: AMIA (Asociación Mexicana de la Industria Automotriz, A.C.) y ANPACT (Asociación Nacional de Productores de Autobuses, Camiones y Tracto camiones, A.C.). Las cifras están expresadas en unidades de vehículos vendidos.



Q

Mercado de Seguro Automotriz 9M10

Compañías	Prima Emitida	Part. De Mercado	Crecimiento 9M10 - 9M09	Índice de Siniestralidad
1 Qualitas	6,919	19.6%	10.1%	75.5%
2 AXA Seguros	5,638	16.0%	4.1%	71.4%
3 G.N.P.	4,405	12.5%	5.2%	78.7%
4 Aba/Seguros	3,578	10.1%	24.8%	79.3%
5 BBVA Bancomer	2,259	6.4%	0.4%	59.8%
TOTAL GRANDES	22,800	64.5%	8.5%	73.9%
6 Inbursa	2,034	5.8%	22.3%	68.7%
7 Mapfre Tepeyac	1,949	5.5%	-4.7%	76.6%
8 Banorte Generali	1,759	5.0%	3.6%	73.9%
9 Zurich	944	2.7%	-5.2%	80.3%
10 Atlas	841	2.4%	-0.4%	71.4%
11 Metropolitana	720	2.0%	10.4%	77.0%
12 HDI Seguros	580	1.6%	9.5%	70.1%
13 Royal & Sunalliance	454	1.3%	20.2%	82.2%
14 ANA	449	1.3%	6.9%	65.2%
15 General de Seguros	438	1.2%	13.6%	70.4%
TOTAL MEDIANAS	10,168	28.8%	5.8%	73.6%
MERCADO TOTAL (31 Cías.)	35,332		6.1%	73.8%

Compañías	Resultado de Operación	Producto Financiero	Resultado Neto	Índice Combinado
1 Qualitas	92	506	436	98%
2 AXA Seguros	220	99	330	99%
3 G.N.P.	-452	298	-123	113%
4 Aba/Seguros	-140	271	322	101%
5 BBVA Bancomer	633	550	917	74%
GRANDES	352	1,724	1,881	99%
6 Inbursa	4	97	95	98%
7 Mapfre Tepeyac	-86	107	18	105%
8 Banorte Generali	164	111	194	89%
9 Zurich	-171	55	-121	121%
10 Atlas	64	58	96	93%
11 Metropolitana	-92	38	-50	111%
12 HDI Seguros	-30	25	11	104%
13 Royal & Sunalliance	-117	16	-90	124%
14 ANA	-13	21	5	106%
15 General de Seguros	-15	29	16	102%
MEDIANAS	-292	557	173	102%
MERCADO TOTAL (31 Cías)	-160	2,471	2,061	101%

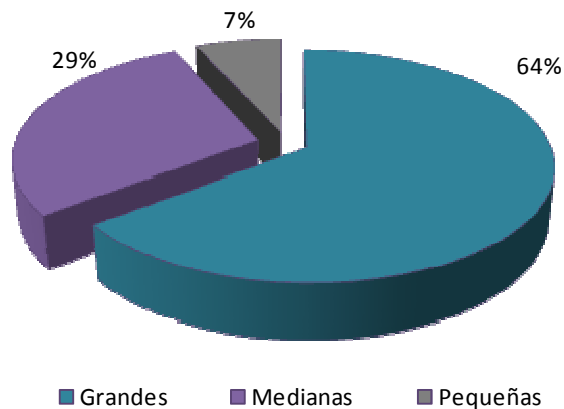


Q

Participación de Mercado

El mercado de seguro automotriz se encuentra mayormente atendido por las 5 compañías de mayor tamaño.

Distribución del mercado de seguro automotriz



Q continúa estando bien posicionado en los principales segmentos del mercado.

Integración del Mercado del Seguro Automotriz			
	Total Mercado (Millones)	Participación Q	Lugar ocupado por Q
Autos	\$23,909	17.2%	1
Camiones	\$10,412	25.6%	1
Turistas	\$ 519	19.6%	1
Otros	\$ 490	10.0%	3
Total	\$35,331	19.6%	1



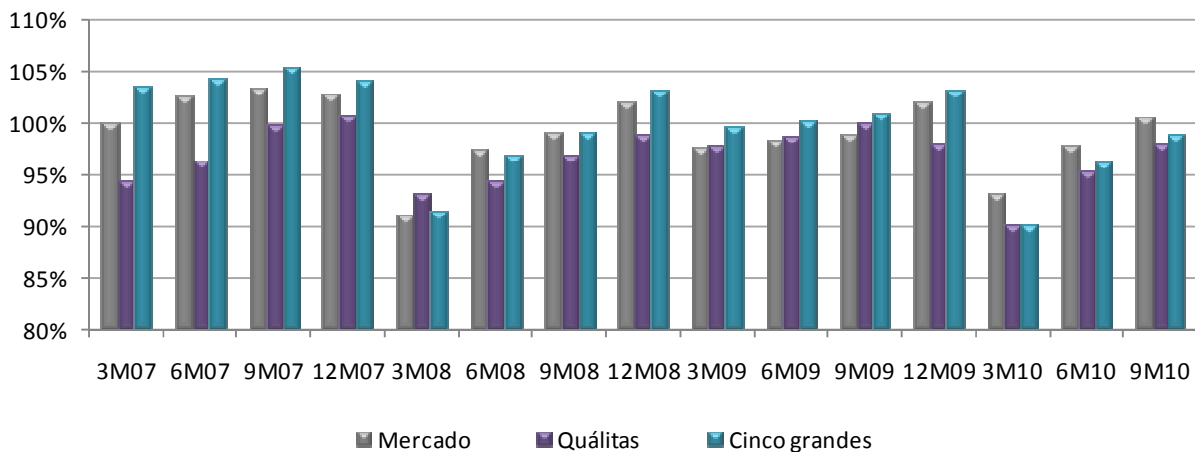
Q

Costos³

Los índices de costos de Quálitas y de las cinco grandes en los primeros nueve meses de 2010 disminuyeron significativamente con respecto a los de 2009.

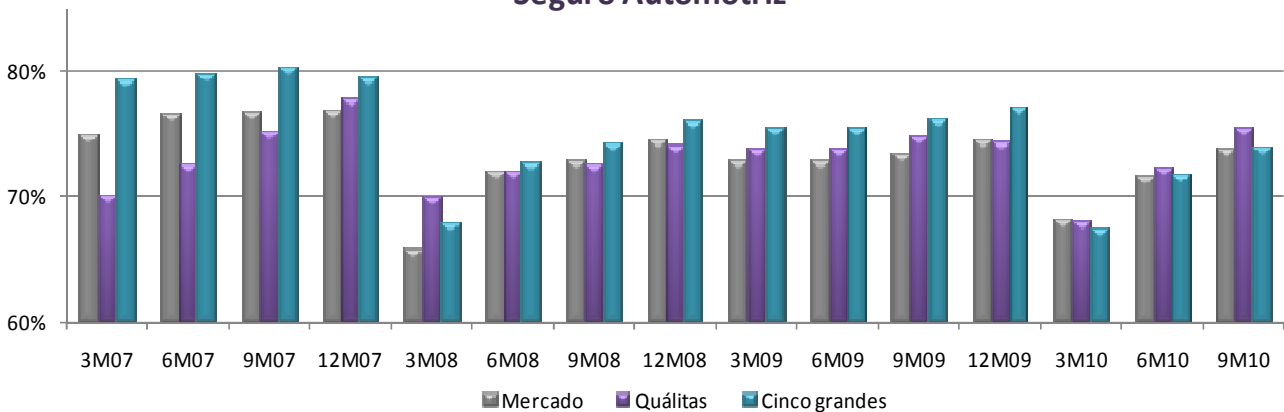
El índice combinado del mercado fue de 100.7%, el de las cinco compañías más grandes, de 98.9%, y el de Q, de 98.0%.

Índice Combinado de Costos



Con respecto al índice de siniestralidad, la cifra del mercado para el periodo fue de 73.8%, el de las cinco mayores compañías de 73.9% y el índice de Q ascendió a 75.5%.

Índice de Siniestralidad Seguro Automotriz



³ La empresa realizó un cargo a utilidad neta en 2T09 por \$115 y uno en 4T09 por \$203, ambos por una contingencia fiscal de IVA en los pagos de siniestros. Para efectos de presentar un mejor análisis en este documento, hemos registrado el cargo a resultados como una partida no ordinaria, mientras que en los estados financieros entregados a nuestros reguladores, este cargo fue registrado como un gasto operativo, en seguimiento a las Normas de Información Financiera (NIF) lo cual permite la comparación en los índices de este año.



Q

Mercado de Seguro Automotriz: El Salvador 9M10

En diciembre de 2008, Quálitas inició su proceso de internacionalización a través de un plan estratégico de posicionamiento en el mercado Centroamericano y de sus operaciones en El Salvador. Actualmente, Quálitas ocupa el octavo lugar del mercado salvadoreño con un 3.9% de participación y un crecimiento del 462.6%.

Compañía	Prima Emitida		Part. De Mercado	Crecimiento		Siniestralidad	
	9M10	9M09		9M10	%	9M09	%
1 Aseguradora Suiza Salvadoreña, S.A.	10,329	10,271	28.3%	6,284	0.60%	5,980	5.1%
2 La Centroamericana, S.A.	6,350	4,925	17.4%	3,674	28.90%	2,940	25.0%
3 Seguros e Inversiones, S.A.	5,107	4,872	14.0%	2,883	4.80%	3,790	-23.9%
4 Aseguradora Agrícola, S.A.	5,014	7,136	13.8%	3,368	-29.70%	4,747	-29.0%
5 Chartis Seguros, El Salvador, S.A.	3,718	4,930	10.2%	2,872	-24.60%	NA	NA
6 Seguros del Pacífico, S.A.	1,663	1,924	4.6%	565	-13.60%	727	-22.3%
7 Scotia Seguros, S.A.	1,447	1,563	4.0%	945	-7.40%	1,404	-32.7%
8 Quálitas Compañía de Seguros	1,407	250	3.9%	688	462.60%	28	2357.1%
9 HSBC Seguros Salvadoreño, S.A.	777	557	2.1%	317	39.30%	897	-64.7%
10 La Central de Seguros y Fianzas, S.A.	283	533	0.8%	128	-46.80%	139	-7.9%
11 Aseguradora Popular, S.A.	208	323	0.6%	237	-35.70%	216	9.7%
12 Seguros Futuros, A.C. de R.L.	143	113	0.4%	73	26.70%	54	35.2%
Total	36,446	37,397		22,034	-2.50%	20,922	5.3%



Excepto por la información histórica aquí contenida, las declaraciones incluidas en este documento sobre los resultados financieros y operativos anticipados del negocio de la Compañía o sobre el potencial de crecimiento de la empresa, constituyen "afirmaciones futuras" las cuales están basadas en expectativas de la administración sobre las condiciones económicas y de negocio en México, país donde opera Quálitas.

Fuentes de Información:

- 1) AMIS. Asociación Mexicana de Instituciones de Seguros, A.C.; www.amis.com.mx
- 2) AMIA. Asociación Mexicana de la Industria Automotriz, A.C.; www.amia.com.mx
- 3) ANPACT. Asociación Nacional de Productores de Autobuses, Camiones y tractocamiones, A.C.; www.anpact.com.mx
- 4) Swiss Re Sigma. "El Seguro mundial en 2009" www.swissre.com

Si desea consultar otra fuente puede visitar la página del regulador de seguros en México (Comisión Nacional de Seguros y Fianzas): www.cnsf.gob.mx

Contactos en Quálitas:

Thalía Bustos
Coordinadora de Relación con Inversionistas

tbustos@qualitas.com.mx
T: +52 (55) 5002-5374

Alejandro Meléndez
Subdirector de Inversiones y Relación con Inversionistas

amelendez@qualitas.com.mx
T: +52 (55) 5002-5875