

# Informe Sectorial del Seguro Automotriz

1T10



Quálitas Compañía de Seguros, S.A.B. de C.V.



Q

# Mercado de Seguro automotriz crece a pesar de la caída en ventas de autos nuevos

(Millones de pesos nominales)

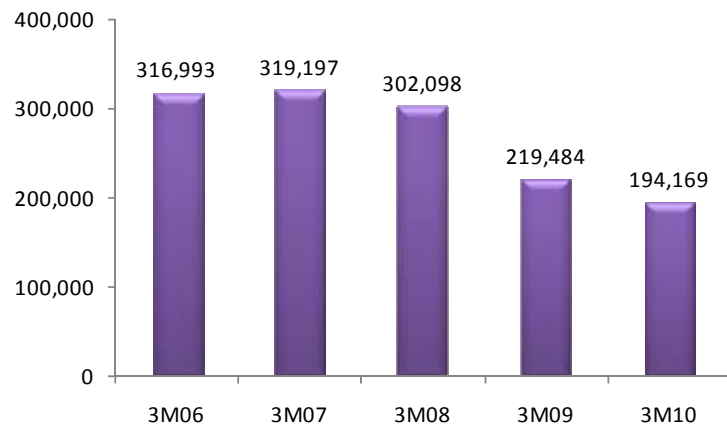
Ciudad de México; a 14 de junio de 2010

## Mercado Automotriz

Las ventas de automóviles nuevos decrecieron en un 3.3%<sup>1</sup> durante el primer trimestre del año, impactadas en gran medida por el aumento en los precios de vehículos nuevos, de 7.6%, en los últimos 12 meses. Es así como el mercado de autos usados incrementa sus operaciones y como consecuencia, el mercado de seguro automotriz muestra un crecimiento de 6.9%

De acuerdo con las publicaciones de la Asociación Mexicana de la Industria Automotriz (AMIA), las ventas de automóviles nuevos no se han podido recuperar a los volúmenes de 2008; sin embargo mantienen diálogos con el Gobierno Federal para generar instrumentos que permitan reactivar y promover la venta de autos, como sucedió en el estado de Coahuila en donde la reducción de impuestos ayudó a incrementar las ventas en un 112.3% en tan solo 3 meses.

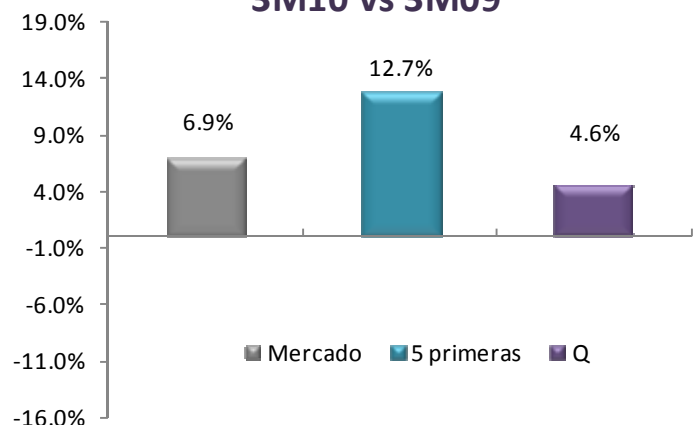
Ventas Nacionales de Unidades Nuevas<sup>1</sup>  
(Autos, Camiones y Motos)



## Mercado del Seguro Automotriz

El Mercado de Seguros de Autos en México se encuentra compuesto por 31 compañías: 5 de ellas se consideran grandes, 10 se consideran medianas, y 16, pequeñas. Durante el 2010, las ventas del sector registraron \$13,248, creciendo en un 6.9% con respecto al 2009. Las ventas de las compañías líderes del mercado, Q, AXA Seguros, GNP, ABA Seguros y BBVA Bancomer, crecieron, conjuntamente, 12.7%, las de las compañías medianas reportaron una caída del 4.3%, y las de las pequeñas un crecimiento del 4.3%.

Primas Emitidas  
3M10 vs 3M09



<sup>1</sup> Fuente: AMIA (Asociación Mexicana de la Industria Automotriz, A.C.) y ANPACT (Asociación Nacional de Productores de Autobuses, Camiones y Tracto camiones, A.C.). Las cifras están expresadas en unidades de vehículos vendidos



Q

## Mercado de Seguro Automotriz 3M10

	Compañías	Prima Emitida	Part. De Mercado	Crecimiento 3M10 - 3M09
1	<b>Qualitas</b>	2,405	18.2%	4.6%
2	AXA Seguros	2,107	15.9%	9.4%
3	G.N.P.	1,722	13.0%	11.8%
4	Aba/Seguros	1,463	11.0%	44.2%
5	BBVA Bancomer	987	7.5%	6.7%
	<b>TOTAL GRANDES</b>	<b>8,684</b>	<b>65.6%</b>	<b>12.7%</b>
6	Banorte Generali	690	5.2%	-1.0%
7	Mapfre Tepeyac	661	5.0%	-11.0%
8	Inbursa	634	4.8%	7.1%
9	Zurich	308	2.3%	-19.6%
10	Atlas	307	2.3%	-8.5%
11	Metropolitana	270	2.0%	9.0%
12	HDI Seguros	205	1.6%	7.9%
13	AIG México Interamericana (Cf	185	1.4%	-33.2%
14	HSBC Seguros	177	1.3%	5.3%
15	General de Seguros	177	1.3%	23.7%
	<b>TOTAL MEDIANAS</b>	<b>3,614</b>	<b>27.3%</b>	<b>-4.3%</b>
	<b>MERCADO TOTAL (31 Cías.)</b>	<b>13,249</b>		<b>6.9%</b>

	Compañías	Resultado de Operación	Producto Financiero	Resultado Neto	Índice Combinado
1	<b>Qualitas</b>	163	138	197	89.7%
2	AXA Seguros	171	90	269	90.6%
3	G.N.P.	-43	113	50	101.7%
4	Aba/Seguros	-49	67	70	96.4%
5	BBVA Bancomer	297	165	361	64.0%
	<b>GRANDES</b>	<b>540</b>	<b>572</b>	<b>948</b>	<b>90.0%</b>
6	Banorte Generali	45	38	63	87.3%
7	Mapfre Tepeyac	-8	21	14	101.2%
8	Inbursa	112	26	105	87.0%
9	Zurich	-40	14	-20	115.8%
10	Atlas	8	18	24	95.3%
11	Metropolitana	-46	5	-39	112.9%
12	HDI Seguros	-10	7	3	102.7%
13	AIG México Interamericana (CH	-18	(2,358)	-2,372	110.1%
14	HSBC Seguros	25	23	54	75.3%
15	General de Seguros	-4	16	8	95.6%
	<b>MEDIANAS</b>	<b>65</b>	<b>(2,189)</b>	<b>(2,161)</b>	<b>95.6%</b>
16	ANA	-6	8	1	104.4%
17	Royal & Sunalliance	-23	2	-17	113.3%
18	Santander	-15	4	-12	105.5%
19	Afirme	-10	6	-4	100.8%
20	Interacciones	-56	6	-43	157.7%
	<b>MERCADO TOTAL (31 Cías)</b>	<b>503</b>	<b>-1,577</b>	<b>-1,258</b>	<b>92.9%</b>

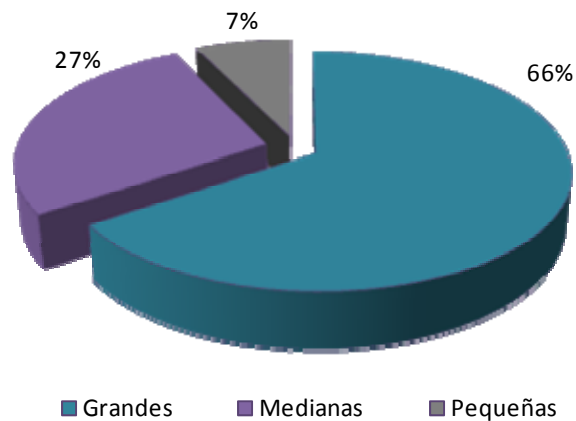


Q

## Participación de Mercado

El mercado de seguro automotriz se encuentra mayormente atendido por las 5 compañías de mayor tamaño.

### Distribución del mercado de seguro automotriz



Q continúa estando bien posicionado en los principales segmentos del mercado.

### Integración del Mercado del Seguro Automotriz

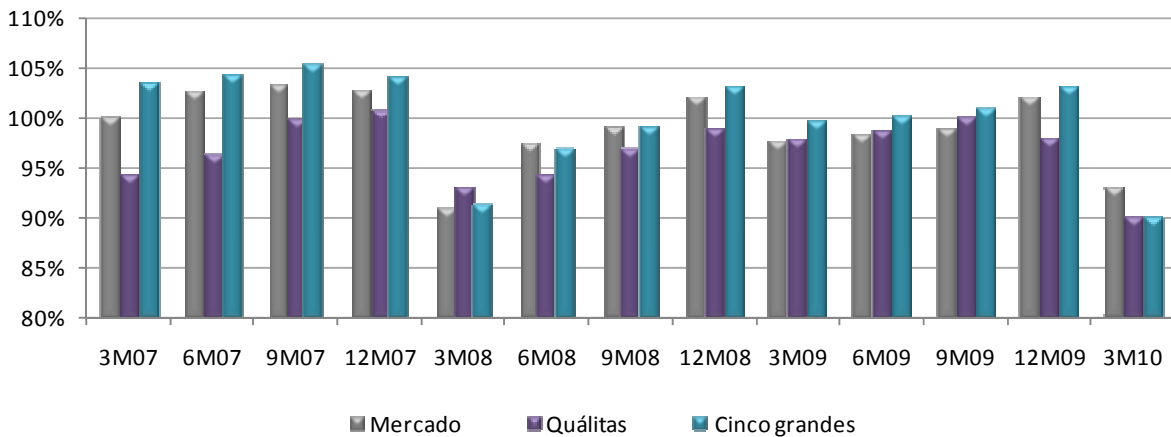
	Total Mercado (Millones)	Participación Q	Lugar ocupado por Q
Autos	\$ 8,990	16.2%	1
Camiones	\$ 3,842	23.1%	2
Turistas	\$ 210	21.1%	1
Otros	\$ 206	7.3%	3
Total	\$13,249	18.2%	1

## Costos

Los índices de costos en los primeros tres meses de 2010 disminuyeron significativamente con respecto a los de 2009.

El índice combinado del mercado fue de 92.9%, el de las cinco compañías más grandes, de 90.0%, y el de **Q**, de 89.7%.

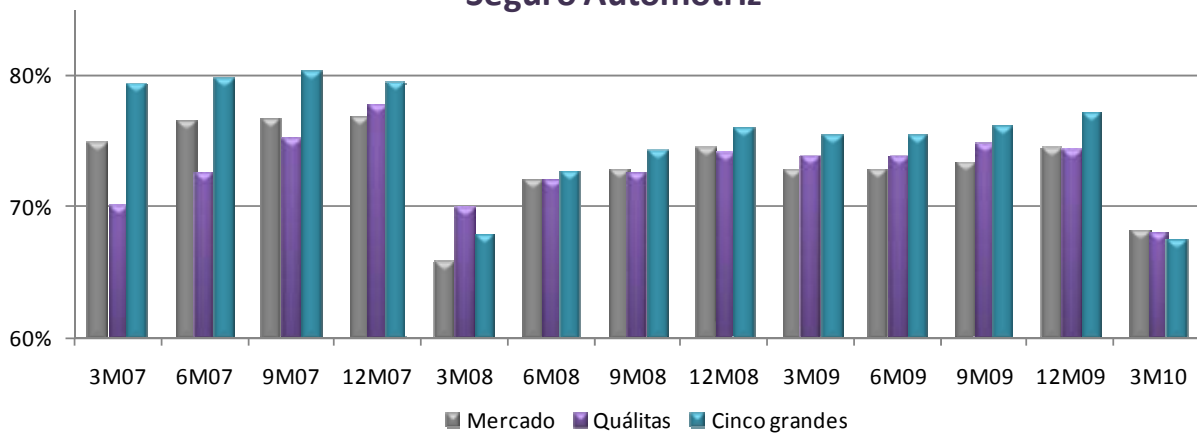
### Índice Combinado de Costos



\* Favor de ver nota al final del documento

Con respecto al índice de siniestralidad, la cifra del mercado para el periodo fue de 68.1%, mientras que el índice de **Q** ascendió a 68.0% y el de las cinco mayores compañías del mercado, a 67.5%.

### Índice de Siniestralidad Seguro Automotriz





**NOTA:** Quálitas realizó un cargo a resultados en 2T09 por \$115 y uno en 4T09 por \$287, ambos por una contingencia fiscal de IVA en los pagos de siniestros. Para efectos de presentar un mejor análisis en este documento, se ha excluido esta partida del Gasto Operativo tanto de los resultados de Quálitas como del mercado.

*Excepto por la información histórica aquí contenida, las declaraciones incluidas en este documento sobre los resultados financieros y operativos anticipados del negocio de la Compañía o sobre el potencial de crecimiento de la empresa, constituyen "afirmaciones futuras" las cuales están basadas en expectativas de la administración sobre las condiciones económicas y de negocio en México, país donde opera Quálitas.*

#### **Fuentes de Información:**

- 1) AMIS. Asociación Mexicana de Instituciones de Seguros, A.C.; [www.amis.com.mx](http://www.amis.com.mx)
- 2) AMIA. Asociación Mexicana de la Industria Automotriz, A.C.; [www.amia.com.mx](http://www.amia.com.mx)
- 3) ANPACT. Asociación Nacional de Productores de Autobuses, Camiones y tractocamiones, A.C.; [www.anpact.com.mx](http://www.anpact.com.mx)

Si desea consultar otra fuente puede visitar la página del regulador de seguros en México (Comisión Nacional de Seguros y Fianzas): [www.cnsf.gob.mx](http://www.cnsf.gob.mx)

#### **Contactos en Quálitas:**

Thalía Bustos  
Coordinadora de Relación con Inversionistas

tbustos@qualitas.com.mx  
T: +52 (55) 5002-5374

Alejandro Meléndez  
Subdirector de Inversiones y Relación con Inversionistas

amelendez@qualitas.com.mx  
T: +52 (55) 5002-5875