

Informe Sectorial del Seguro Automotriz 2T10



Quálitas Compañía de Seguros, S.A.B. de C.V.



Q

Q mantiene participación de mercado en 18.7%

Ciudad de México; a 19 de agosto de 2010

Mercado Automotriz

Las ventas de vehículos nuevos crecieron 3.3% en los primeros 6 meses del año. El nivel de ventas sigue por debajo de los niveles observados en 2008.

En los últimos 3 meses, el Gobierno Federal ha establecido algunas medidas para apoyar el crecimiento del sector automotriz, tales como derogar el Impuesto Federal Sobre la Tenencia de Vehículos para los automóviles nuevos.

Mercado del Seguro Automotriz

El Mercado del Seguro Automotriz creció 5.7% en 2010, alcanzando ventas de \$24,369 en los primeros 6 meses. Las compañías grandes fueron las que presentaron un crecimiento importante, del 9.7%, mientras que las medianas y chicas registraron decrementos de 1.0% y 1.6% respectivamente.

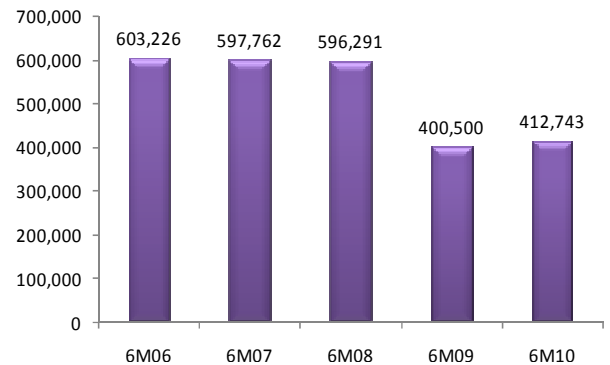
Las compañías clasificadas como grandes continúan siendo Q, AXA Seguros, GNP, ABA Seguros y BBVA Bancomer, quienes mantienen una participación de mercado del 65.1%.

En 2010, las primas emitidas del seguro automotriz representaron 20.4% del total de primas en el sector asegurador.

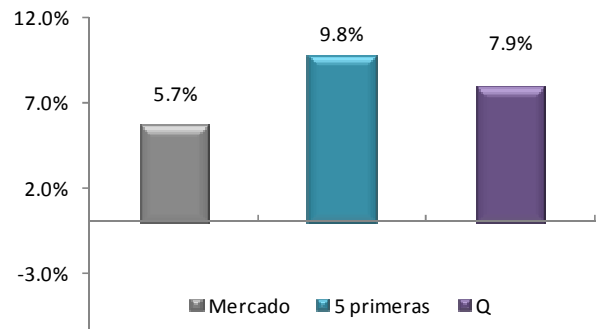
Penetración del sector asegurador²

De acuerdo con cifras publicadas recientemente, las primas del sector asegurador en México, en 2009, representaron el 2.0% del PIB. Este nivel de penetración ha sido el mejor en los últimos años, sin embargo, sigue siendo inferior cuando se compara con otras regiones, como el 2.8% de Latinoamérica y el 2.9% de Mercados Emergentes.

Ventas Nacionales de Unidades Nuevas (Autos, Camiones y Motos)¹



Crecimiento en Primas Emitidas 6M10 vs 6M09



Penetración del Seguro 2009²

México	2.0%
LatAm y el Caribe	2.8%
Mercados Emergentes	2.9%
Países Industrializados	8.6%
Resto del Mundo	7.0%

¹ Fuente: AMIA (Asociación Mexicana de la Industria Automotriz, A.C.) y ANPACT (Asociación Nacional de Productores de Autobuses, Camiones y Tracto camiones, A.C.). Las cifras están expresadas en unidades de vehículos vendidos.

² Estudio de Swiss Re Sigma "El seguro mundial en 2009"



Q

Mercado de Seguro Automotriz 6M10³

	Compañías	Prima Emitida	Part. De Mercado	Crecimiento 6M10 - 6M09	Índice de Siniestralidad
1	Qualitas	4,554	18.7%	7.9%	72.3%
2	AXA Seguros	4,008	16.5%	4.8%	69.8%
3	G.N.P.	3,063	12.7%	3.4%	76.4%
4	Aba/Seguros	2,646	10.9%	40.7%	78.1%
5	BBVA Bancomer	1,600	6.6%	1.6%	57.9%
	TOTAL GRANDES	15,871	65.1%	9.8%	71.7%
6	Mapfre Tepeyac	1,340	5.5%	-5.1%	74.8%
7	Inbursa	1,264	5.2%	16.6%	60.7%
8	Banorte Generali	1,209	5.0%	-4.8%	72.8%
9	Zurich	594	2.4%	-14.6%	80.8%
10	Atlas	546	2.2%	-9.4%	70.9%
11	Metropolitana	509	2.1%	11.2%	79.6%
12	HDI Seguros	386	1.6%	8.0%	69.8%
13	General de Seguros	314	1.3%	15.6%	70.6%
14	AIG México Interamericana (CI)	303	1.3%	-23.9%	62.5%
15	ANA	303	1.2%	5.0%	61.9%
	TOTAL MEDIANAS	6,768	27.8%	-1.0%	70.5%
	MERCADO TOTAL (31 Cías.)	24,370		5.7%	71.5%

	Compañías	Resultado de Operación	Producto Financiero	Resultado Neto	Índice Combinado
1	Qualitas	162	272	299	95.3%
2	AXA Seguros	174	21	185	96.4%
3	G.N.P.	-241	188	-40	109.7%
4	Aba/Seguros	-68	154	195	97.6%
5	BBVA Bancomer	442	349	601	72.8%
	GRANDES	469	985	1,238	96.2%
6	Mapfre Tepeyac	-24	51	18	101.4%
7	Inbursa	121	24	128	91.9%
8	Banorte Generali	109	73	131	87.8%
9	Zurich	-106	36	-73	121.2%
10	Atlas	45	31	74	92.9%
11	Metropolitana	-79	26	-51	112.3%
12	HDI Seguros	-19	16	7	103.9%
13	General de Seguros	-9	(8)	-4	99.4%
14	AIG México Interamericana (CH)	-50	-	-	119.3%
15	ANA	-6	15	5	104.7%
	MEDIANAS	(18)	-	-	99.3%
16	HSBC Seguros	57	49	101	76.1%
17	Royal & Sunalliance	-60	12	-41	120.9%
18	Afirme	-20	14	-5	103.6%
19	Santander	-36	7	-45	122.9%
20	El Potosí	-12	7	-5	100.2%
	MERCADO TOTAL (31 Cías)	316	-	-	97.9%

³Nota: La cifra del producto financiero y utilidad neta de AIG se eliminan por registrar un monto fuera de lo ordinario de \$4,331 y \$4,293. Lo anterior distorsiona las cifras de Producto Financiero y Resultado neto de las compañías medianas y mercado total.

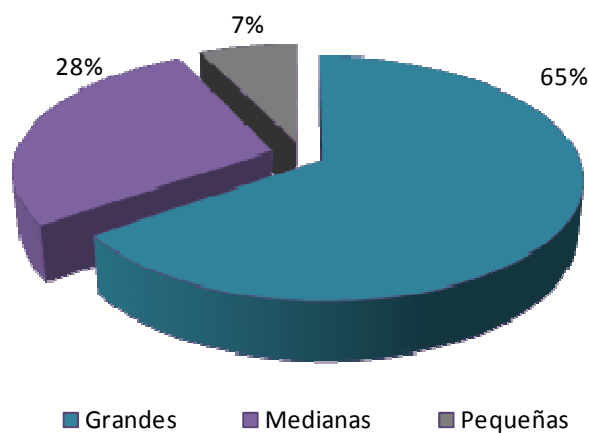


Q

Participación de Mercado

El mercado de seguro automotriz se encuentra mayormente atendido por las 5 compañías de mayor tamaño.

Distribución del mercado de seguro automotriz



Q continúa estando bien posicionado en los principales segmentos del mercado.

Integración del Mercado del Seguro Automotriz			
	Total Mercado (Millones)	Participación Q	Lugar ocupado por Q
Autos	\$ 16,505	16.6%	1
Camiones	\$ 7,173	24.0%	1
Turistas	\$ 362	20.3%	1
Otros	\$ 330	8.7%	3
Total	\$24,370	18.7%	1



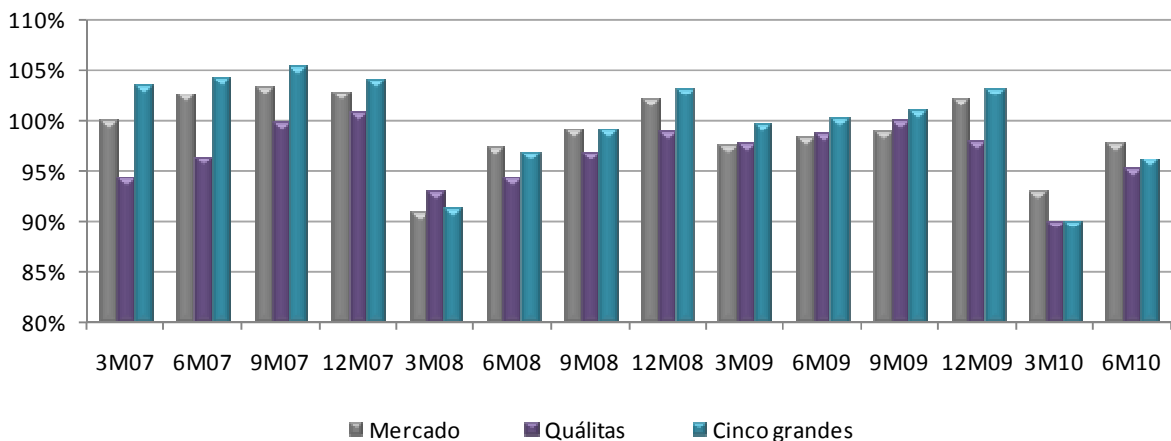
Q

Costos

Los índices de costos en los primeros seis meses de 2010 disminuyeron significativamente con respecto a los de 2009.

El índice combinado del mercado fue de 97.9%, el de las cinco compañías más grandes, de 96.2%, y el de **Q**, de 95.3%.

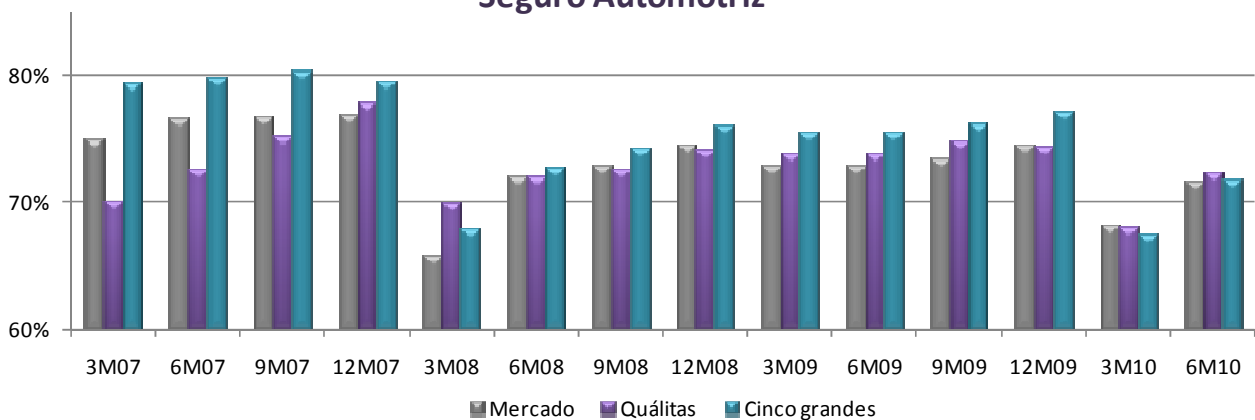
Índice Combinado de Costos



* Favor de ver nota al final del documento

Con respecto al índice de siniestralidad, la cifra del mercado para el periodo fue de 71.5%, el de las cinco mayores compañías de 71.7% y el índice de **Q** ascendió a 72.3%.

Índice de Siniestralidad Seguro Automotriz





Excepto por la información histórica aquí contenida, las declaraciones incluidas en este documento sobre los resultados financieros y operativos anticipados del negocio de la Compañía o sobre el potencial de crecimiento de la empresa, constituyen "afirmaciones futuras" las cuales están basadas en expectativas de la administración sobre las condiciones económicas y de negocio en México, país donde opera Quálitas.

Fuentes de Información:

- 1) AMIS. Asociación Mexicana de Instituciones de Seguros, A.C.; www.amis.com.mx
- 2) AMIA. Asociación Mexicana de la Industria Automotriz, A.C.; www.amia.com.mx
- 3) ANPACT. Asociación Nacional de Productores de Autobuses, Camiones y tractocamiones, A.C.; www.anpact.com.mx
- 4) Swiss Re Sigma. "El Seguro mundial en 2009" www.swissre.com

Si desea consultar otra fuente puede visitar la página del regulador de seguros en México (Comisión Nacional de Seguros y Fianzas): www.cnsf.gob.mx

Contactos en Quálitas:

Thalía Bustos
Coordinadora de Relación con Inversionistas

tbustos@qualitas.com.mx
T: +52 (55) 5002-5374

Alejandro Meléndez
Subdirector de Inversiones y Relación con Inversionistas

amelendez@qualitas.com.mx
T: +52 (55) 5002-5875