

2T14

Informe Sectorial del Seguro Automotriz



México



Ciudad de México; 18 de agosto de 2014

Introducción

En este reporte sectorial destaca la desaceleración del seguro automotriz en los primeros 6 meses del año, con un crecimiento de 1.0%, mientras que la cifra registrada en el primer trimestre fue de 4.9%. En lo individual, también se distinguen los crecimientos de Quálitas y Banorte. Es importante considerar que la inflación en los últimos 12 meses fue de 3.75%.

La desaceleración del sector va muy en línea con el decrecimiento del 0.7% en la venta de automóviles; sin embargo, el crédito automotriz ha ganado terreno, al aumentar del 55.8% al 59.0% de las ventas de vehículos, impulsado por los brazos financieros de las armadoras. El bajo crecimiento del sector, entonces, se puede explicar por la desaceleración económica y un entorno de competencia que ha afectado los precios.

En cuanto a costos, el sector sufrió un deterioro, al registrar un índice combinado de 93% frente la cifra de 90% del año pasado. Este crecimiento se debe en gran medida al importante incremento de lluvias y a los aumentos en las indemnizaciones en caso de ocasionar la muerte a terceros.

A continuación hemos incluido un nuevo análisis del sector, en el cual separamos el segmento de aseguradoras pertenecientes a grupos financieros, ya que algunas de estas compañías realizan ventas cruzadas a los clientes que pertenecen al banco, y tienen una estructura de costos diferente. De esta manera se puede realizar un mejor comparativo del índice combinado de costos en segmentos de mercado diferentes.

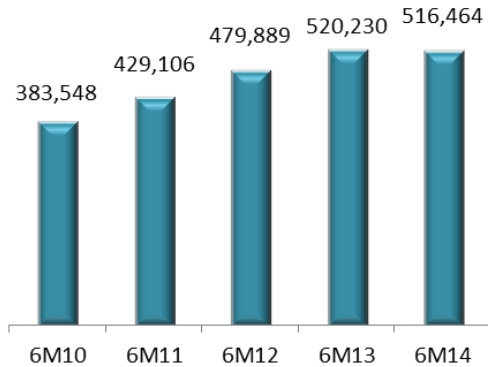
	Prima Emitida	Crecimiento 6M14-6M13	Resultado de Operación	Producto Financiero	Resultado Neto	Índice de Siniestralidad	Índice Combinado
Quálitas	8,479	13.4%	158	519	475	66.7%	93.5%
Otras (23)	18,758	-4.2%	495	963	1,456	63.9%	97.3%
Aseguradoras (24)	27,237	0.7%	653	1,482	1,931	64.7%	95.9%
Aseguradoras de Grupos Financieros (10)	6,482	2.5%	1,175	611	1,476	59.1%	79.3%
TOTAL MERCADO (34 Comp)	33,719	1.0%	1,828	2,093	3,407	63.6%	92.6%

Se observa que el índice combinado, sin las aseguradoras de grupos financieros, es de 95.9%. Quálitas obtuvo un índice de 93.5%, y el resto de las aseguradoras, un índice de 97.3%.



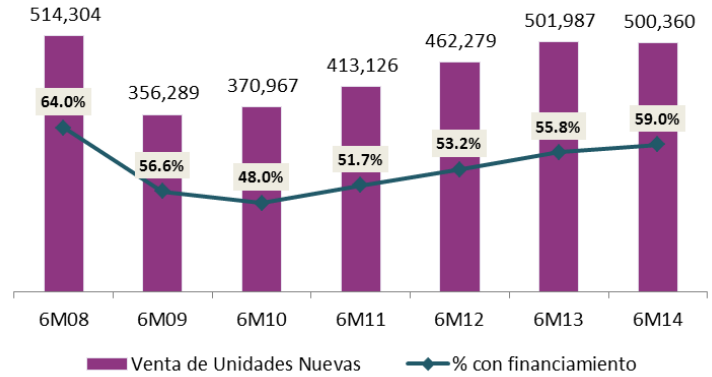
Mercado de Autos Nuevos y Crédito Automotriz

Venta de unidades nuevas¹ (Autos y Camiones)



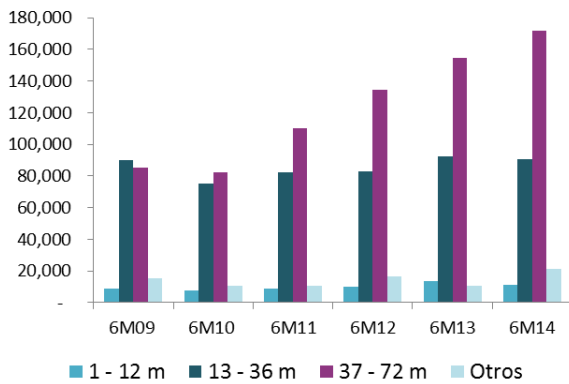
La venta de unidades nuevas decreció 0.7% en comparación con el 2013, alcanzando 516,464 unidades.

Financiamiento de autos²



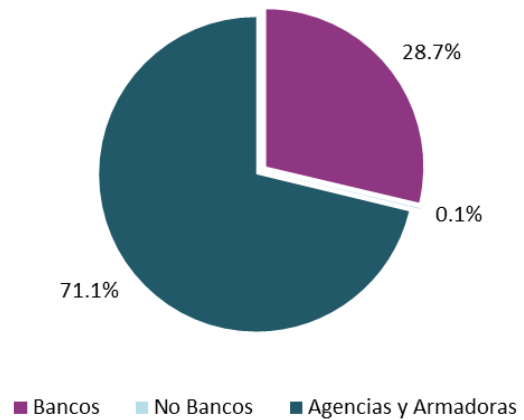
En 2014 el crédito automotriz sigue recuperándose. El 59.0% de la venta de autos nuevos a junio 2014 fue a crédito, porcentaje mayor al año pasado pero sin llegar a niveles del año 2007.

Plazos del Crédito Automotriz²



Al mes de junio 2014 la mayor parte de los créditos fueron otorgados a 36, 48 y 60 meses. El plazo de los créditos ha ido aumentando en los últimos 5 años.

Mercado de Financiamiento de Vehículos²



Las principales fuentes de financiamiento para adquirir vehículos son las agencias y armadoras automotrices.

¹Fuente: AMIA, ANPACT y AMDA. Las cifras están expresadas en unidades de vehículos vendidos.

²Fuente: JATO Dynamics. (Solo autos ligeros, no incluye a todos los bancos y financieras, no incluye arrendamiento puro ni financiero).

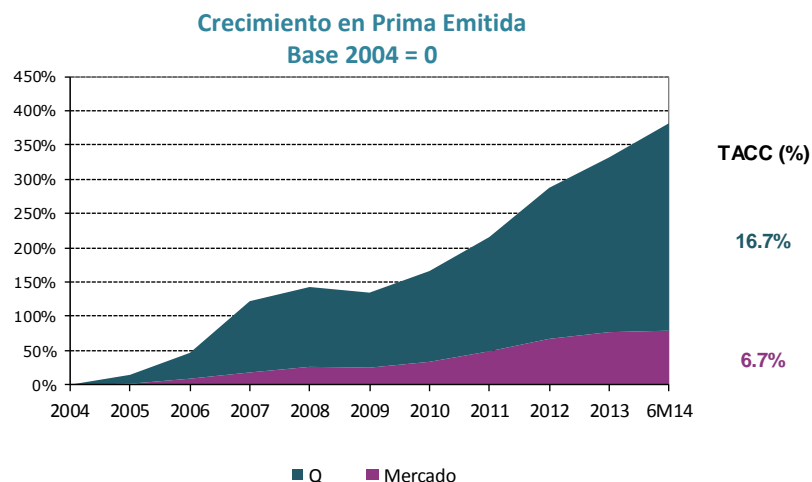
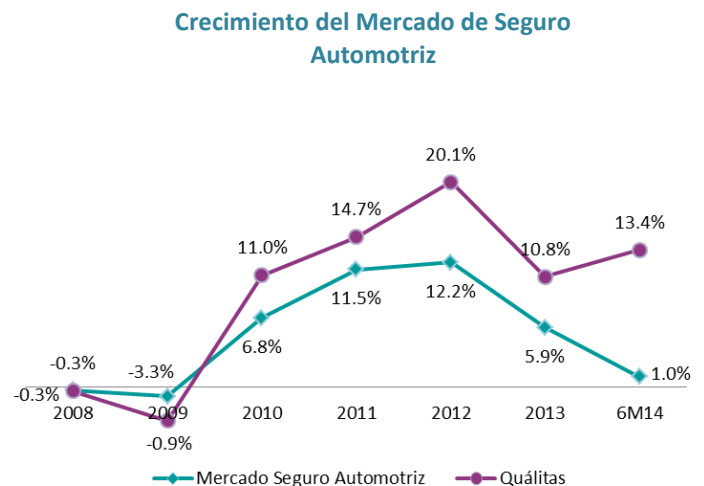
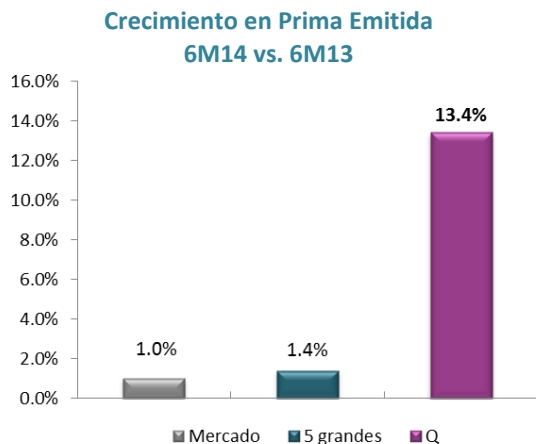


Las cifras en este documento, se encuentran expresadas en millones de pesos excepto cuando se especifique lo contrario, por lo que pueden variar por efectos de redondeo.

Mercado del Seguro Automotriz

La prima emitida total del mercado ascendió a \$33,719 creciendo un 1.0%. Entre las aseguradoras de mayor tamaño, dos de ellas mostraron crecimientos importantes, muy superiores a los del mercado. Por otra parte, en el grupo de empresas medianas se presentan también algunos incrementos relevantes. El crecimiento de las 5 mayores aseguradoras fue de 1.4% , el de las medianas de 0.6%, y las pequeñas decrecieron en un 1.9%.

La utilidad neta del mercado disminuyó 5.4% respecto al año anterior. Esto responde principalmente a que, a pesar de un un incremento del producto financiero de 12.1%, hubo un aumento del índice combinado de 2.8 puntos porcentuales.





Mercado de Seguro Automotriz 6M14 (Cifras en millones de pesos)

Compañías	Prima Emitida	Part. De Mercado (emitida)	Prima Devengada	Part. De Mercado (devengada)	Crecimiento 6M14 - 6M13
1 Qualitas	8,479	25.1%	7,337	23.9%	13.4%
2 AXA Seguros	5,127	15.2%	5,384	17.5%	0.0%
3 G.N.P.	3,670	10.9%	3,760	12.2%	-13.7%
4 Aba/Seguros	2,444	7.2%	1,642	5.3%	-12.8%
5 Banorte	2,167	6.4%	1,944	6.3%	12.6%
Total Grandes	21,887	64.9%	20,067	65.3%	1.4%
6 Mapfre Mexico	2,072	6.1%	1,907	6.2%	6.1%
7 Inbursa	1,878	5.6%	2,056	6.7%	-9.0%
8 BBVA Bancomer	1,849	5.5%	1,567	5.1%	2.2%
9 HDI Seguros	1,200	3.6%	1,084	3.5%	3.6%
10 Zurich Daños	1,158	3.4%	838	2.7%	-0.7%
11 Atlas	813	2.4%	791	2.6%	-7.0%
12 ANA	565	1.7%	432	1.4%	17.4%
13 General de Seguros	429	1.3%	377	1.2%	10.9%
14 Afirme	423	1.3%	374	1.2%	14.7%
15 Royal & Sunalliance	281	0.8%	309	1.0%	-18.6%
MEDIANAS	10,668	31.6%	9,736	31.7%	0.6%
CHICAS	1,164	3.5%	908	3.0%	-1.9%
GENERAL (34 Comp)	33,719	100%	30,735	100%	1.0%

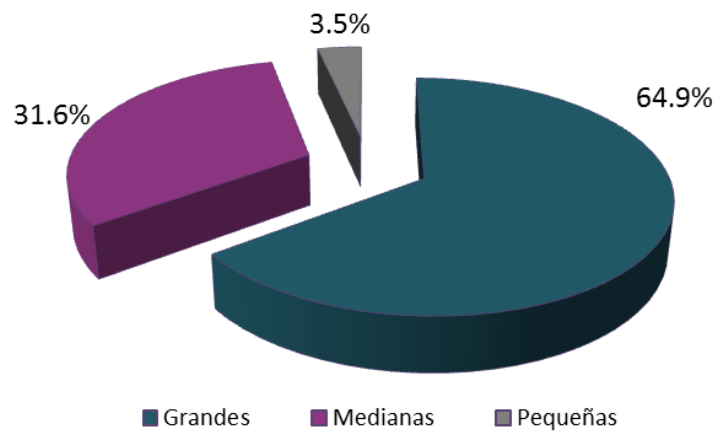
Compañías	Resultado de Operación	Producto Financiero	Resultado Neto	Índice de Siniestralidad	Índice Combinado
1 Qualitas	158	519	475	66.7%	93.5%
2 AXA Seguros	362	277	594	65.3%	94.6%
3 G.N.P.	82	200	207	64.4%	98.3%
4 Aba/Seguros	234	158	421	62.4%	93.1%
5 Banorte	444	108	385	59.0%	75.1%
Total Grandes	1,280	1,262	2,083	64.8%	92.6%
6 Mapfre Mexico	18	59	64	63.5%	96.1%
7 Inbursa	214	57	276	61.9%	92.2%
8 BBVA Bancomer	400	449	678	55.3%	71.4%
9 HDI Seguros	-59	46	22	63.9%	101.2%
10 Zurich Daños	-45	41	58	52.3%	98.3%
11 Atlas	6	41	35	73.4%	98.3%
12 ANA	-9	15	6	59.3%	99.1%
13 General de Seguros	8	64	71	61.0%	93.3%
14 Afirme	9	21	24	60.4%	92.9%
15 Royal & Sunalliance	-90	16	-68	72.9%	134.0%
MEDIANAS	454	809	1,166	61.6%	93.1%
CHICAS	85	15	145	59.6%	87.6%
GENERAL (34 Comp)	1,828	2,093	3,407	63.6%	92.6%



Participación de Mercado

El 64.9% del mercado de seguro automotriz se encuentra atendido por las 5 compañías de mayor tamaño. Por otra parte, las compañías medianas y pequeñas disminuyeron 0.1 puntos porcentuales su participación de mercado comparado con junio 2013.

Distribución del mercado de seguro automotriz



Q mantiene un posicionamiento sólido en los principales segmentos del mercado; en todos los ramos, ocupa uno de los dos primeros lugares de participación.

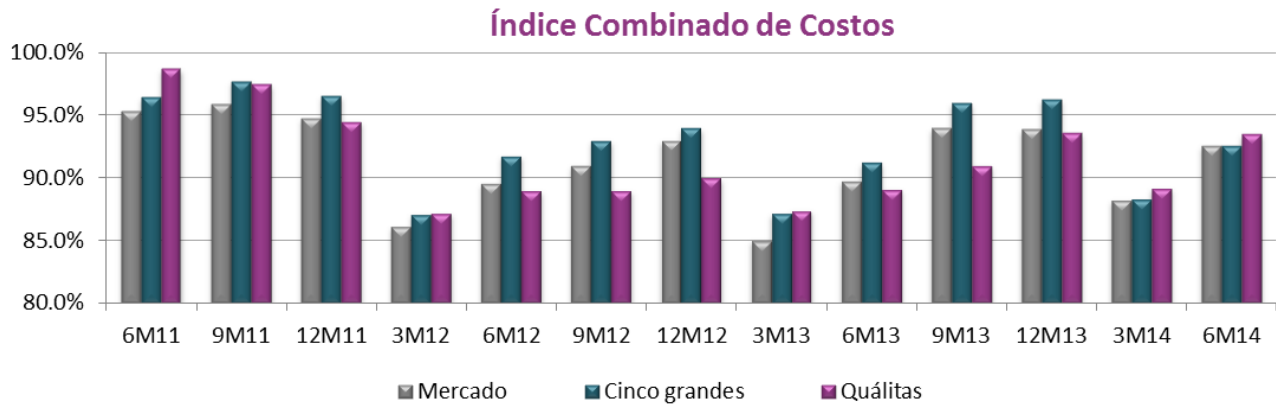
Integración del Mercado del Seguro Automotriz			
	Prima Emitida	Participación Q	Lugar ocupado por Q
Autos	\$23,200	22.1%	1
Camiones	\$9,766	32.4%	1
Turistas	\$346	18.3%	2
Otros	\$407	29.3%	2
Total	\$33,719	25.1%	1



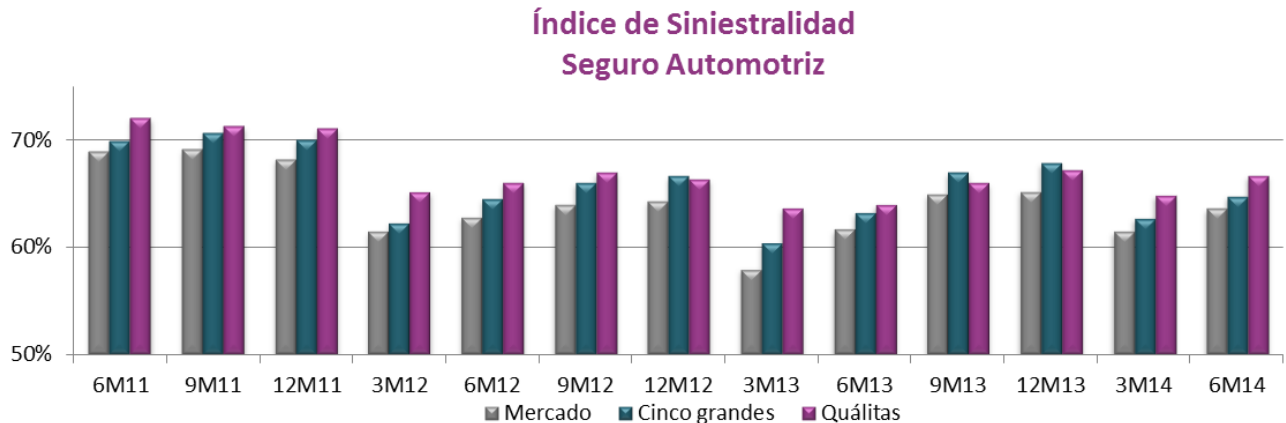
Costos

El índice combinado del mercado fue de 92.6%, cifra superior al 89.8% del año pasado. Las cinco compañías más grandes registraron un índice de 92.6%, mientras que el de **Q** fue de 93.5%.

El índice combinado del mercado sin tomar en cuenta Banca Seguros es de 95.9%.



El mercado obtuvo un índice de siniestralidad alto comparado con los trimestres de años anteriores. Si se comparan los índices a junio 2014 con las cifras del año anterior, también se observa un incremento. Así, el índice del mercado aumentó de 61.7% a 63.6%, el de las cinco mayores compañías de 63.2% a 64.8% y el de **Q** aumentó de 64.0% a 66.7%.





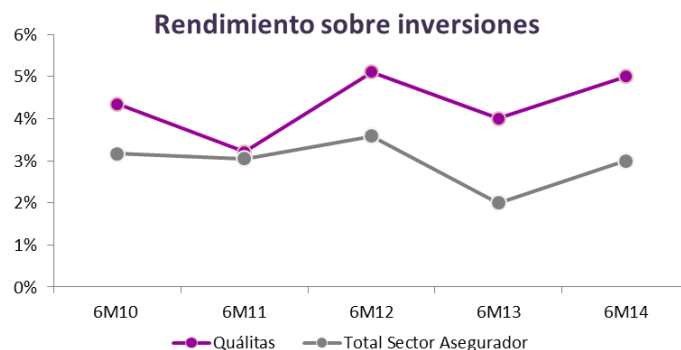
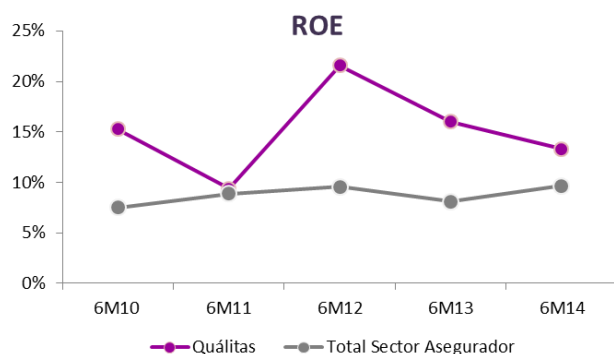
Rentabilidad del Sector Asegurador

A continuación se muestra un comparativo de la rentabilidad de las empresas del sector asegurador. La rentabilidad de los seis meses del año, en conjunto, se sitúa en 9.7%.

Es importante destacar que el cálculo del ROE no está disponible por ramo, ya que la información disponible es de cifras consolidadas. El ROE es calculado con la utilidad de todos los ramos durante 6 meses.

En este periodo, **Q** registró un índice de rentabilidad del 13.3%.

Compañías		Primas Totales 6M14	Rendimiento sobre inversiones 6M14	ROE 6M14 %	ROE 6M13 %
1	Metlife México	25,189	3%	10.5%	8.6%
2	G.N.P.	19,006	3%	7.3%	6.6%
3	AXA Seguros	14,077	3%	9.0%	1.4%
4	Banamex	11,812	3%	16.0%	7.5%
5	BBVA Bancomer	10,906	2%	21.8%	26.1%
6	Inbursa	10,331	2%	2.0%	6.2%
7	Banorte	9,748	3%	18.3%	17.0%
8	Monterrey New York Life	8,928	2%	4.5%	-0.9%
9	Qualitas	8,479	5%	13.3%	16.0%
10	Mapfre México	7,290	2%	5.0%	4.6%
11	Atlas	3,820	3%	5.5%	6.2%
12	Allianz México	3,766	4%	18.1%	-13.1%
13	Zurich Santander	3,290	4%	23.8%	17.6%
14	Zurich Daños	2,970	2%	-4.1%	-15.9%
15	Aba/Seguros	2,895	3%	13.5%	13.2%
CHICAS		21,835	3%	3.9%	6.9%
GENERAL (71 Comp)		164,343	3%	9.7%	8.2%



ROE=Resultado Neto/Capital Contable. Es una tasa efectiva que corresponde a un periodo de 6 meses, tal como publica AMIS.

Qualitas valúa sus inversiones a valor de mercado, mientras que las demás aseguradoras pueden valuarlas con distintos criterios contables.



Excepto por la información histórica aquí contenida, las declaraciones incluidas en este documento sobre los resultados financieros y operativos anticipados del negocio de la Compañía o sobre el potencial de crecimiento de la empresa, constituyen “afirmaciones futuras” las cuales están basadas en expectativas de la administración sobre las condiciones económicas y de negocio en los países donde opera Qualitas.

Fuentes de Información:

- 1) AMIS. Asociación Mexicana de Instituciones de Seguros, A.C.; www.amis.com.mx
- 2) AMIA. Asociación Mexicana de la Industria Automotriz, A.C.; www.amia.com.mx
- 3) ANPACT. Asociación Nacional de Productores de Autobuses, Camiones y Tractocamiones, A.C.; www.anpact.com.mx
- 4) AMDA. Asociación Mexicana de Distribuidores de Automotores, A.C.; www.amda.mx
- 5) JATO Dynamics. <http://www.jato.com/Mexico>

Si desea consultar otra fuente puede visitar la página del regulador de seguros en México (Comisión Nacional de Seguros y Fianzas): www.cnsf.gob.mx

Contactos en Qualitas:

- **Mariana Fernández**

Relación con Inversionistas
mfernandez@qualitas.com.mx
T: +52 (55) 1555-6103

- **Anahí Escamilla**

Relación con Inversionistas
aescamilla@qualitas.com.mx
T: +52 (55) 1555-6104

- **Alejandro Meléndez**

Inversiones y Relación con Inversionistas
amelendez@qualitas.com.mx
T: +52 (55) 1555-6137

www.qualitas.com.mx